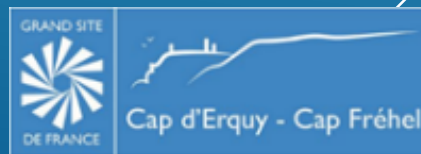


# GT MARIN : PRESSIONS ET FACTEURS D'INFLUENCE

28 janvier 2022

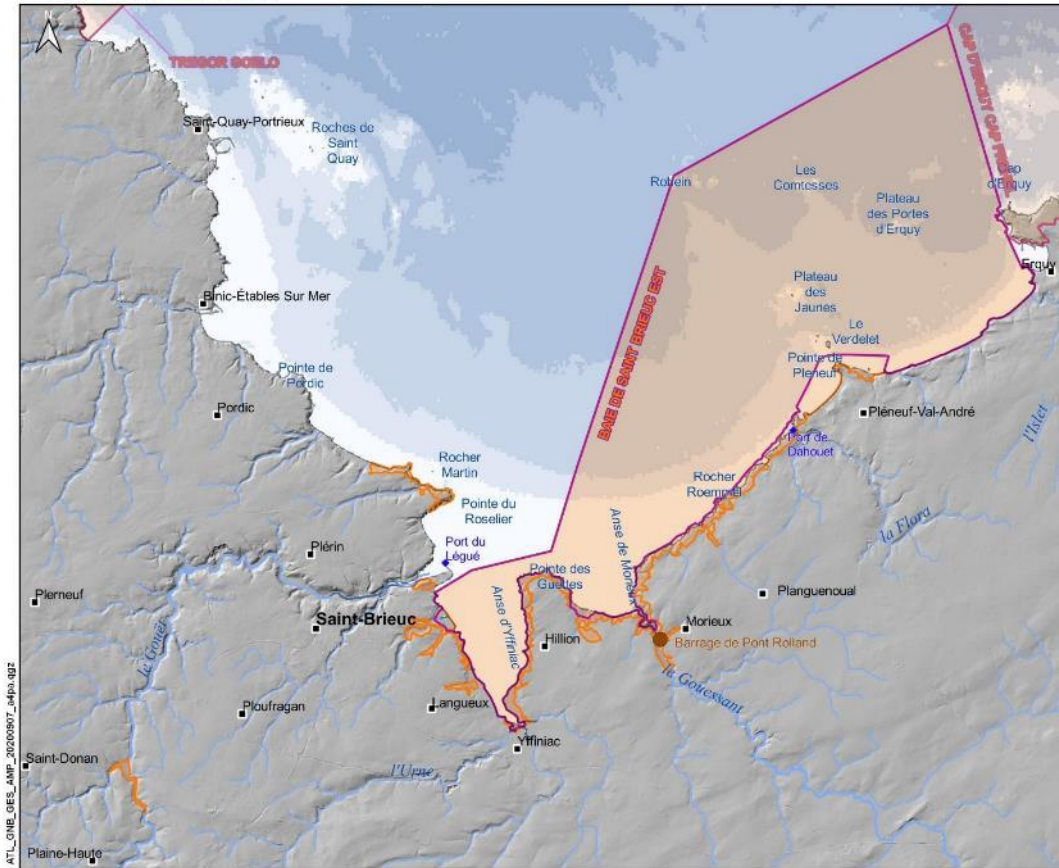
## VOLET MARIN

Sites de Cap d'Erquy Cap Fréhel & Baie de Saint-Brieuc Est



# DIAGNOSTIC VALIDE le 01/12/2021

## SITES NATURA 2000 "BAIE DE SAINT-BRIEUC EST" Carte de localisation



EDITEE LE : 10/09/2020



**Sites Natura 2000**  
■ Directive "Habitats"  
Zone spéciale de conservation  
■ Directive "Oiseaux"  
Zone de protection spéciale

**Bathymétrie (m)**  
■ <-50  
■ -50 à -30  
■ -30 à -20  
■ -20 à -10  
■ -10 à -5  
■ -5 à 0  
■ >0  
— Cours d'eau  
● Obstacle à l'écoulement  
◆ Port

**Délimitations administratives**  
■ Commune  
□ Département  
0 3 6 kilomètre(s)  
0 1 2 mille(s) marin(s)

Source des données :  
- Sites N2000 : SD AMT, OFB  
- Département : Corine LUC - DE TQPD KKI  
- Bathymétrie : BRIT Morvan, SHCM  
- Réseau hydrographique : BRGM  
- Topographie : BD NM, IGN  
- Ports : DDTM 22, 2020  
- Barrage : Sandre



Tous les documents sont accessibles dans l'espace d'échange

<http://saint-brieuc-est.n2000.fr/>

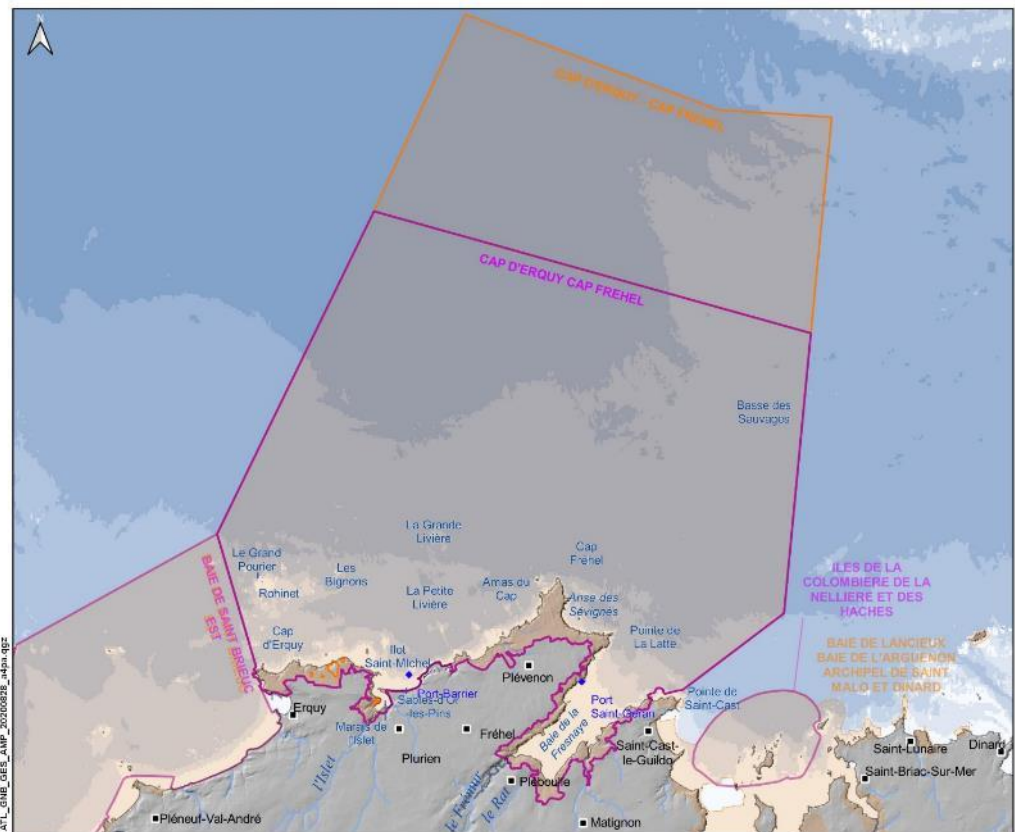
# DIAGNOSTIC VALIDE le 01/12/2021

## SITES NATURA 2000 "CAP D'ERQUY - CAP FRÉHEL"

### Carte de localisation



ÉDITÉE LE : 04/09/2020



- Sites Natura 2000**
- Directive "Habitats" (orange outline)
  - Zone spéciale de conservation (purple outline)
  - Directive "Oiseaux" (pink outline)
  - Zone de protection spéciale (red outline)
- Bathymétrie (m)**
- <-50
  - 50 à -30
  - 30 à -20
  - 20 à -10
  - 10 à -5
  - 5 à 0
  - >0
- Cours d'eau**
- 
- Zone de mouillage**
- ◆
- Délimitation administrative**
- Commune
  - Département
- Sources des données :**
- SIAO INSEE - BD ZAN
  - Département - Commune - BD TOPO IGN
  - Bathymétrie - SNT NOMONM, SHOM
  - Relevés hydrographiques - BRISA
  - Topographie - BD ALU, IGN diffusion - DREAL Bretagne
  - TM211 - DDT14 97 - 04/2008
- Système de coordonnées :** Lambert 93 / RGF93 / IAG GRS 1986
- OFB**  
OFFICE FRANÇAIS DE LA BIODIVERSITÉ

DOCOB Cap d'Erquy - Cap Fréhel  
ZPS FR 5310095  
ZSC FR 5300011

VOLUME I  
Cadre Général

Document à télécharger par le portail de partage  
14/03/2022

DOCOB Cap d'Erquy - Cap Fréhel  
ZPS FR 5310095  
ZSC FR 5300011

VOLUME II  
Diagnostic écologique

Document à télécharger par le portail de partage  
14/03/2022

DOCOB Cap d'Erquy - Cap Fréhel  
ZPS FR 5310095  
ZSC FR 5300011

VOLUME III  
Diagnostic Socio-économique

Document à télécharger par le portail de partage  
14/03/2022

1119-3 Sables grossiers et graviers

Grand Workshop  
Biodiversité territoriale et services écosystémiques

Le grand dauphin  
Larusus narvonius (Linnaeus, 1758)

Colobard canard A112  
Favos canorus

Tableaux de suivi et de gestion des espèces.

DOCOB  
CAP D'ERQUY CAP FRÉHEL  
ZPS FR 5310095  
ZSC FR 5300011

ANNEXE  
Atlas cartographique

Document à télécharger par le portail de partage  
14/03/2022

Tous les documents sont accessibles dans l'espace d'échange

<http://cap-erquy-cap-frehel.n2000.fr/>

# STRATEGIE & PLAN d'ACTION



## OBJECTIFS 1<sup>er</sup> Semestre 2022

**Définir la stratégie** : objectifs opérationnels au regard des principaux facteurs influençant l'état de conservation des habitats & espèces marines (enjeux écologiques)

## OBJECTIFS 2<sup>ème</sup> Semestre 2022

**Identifier les pistes de solutions** : Plan d'actions = mesures existantes et/ou nouvelles



# ORGANISATION DU GT

**Identification des facteurs et pressions** influençant négativement l'état de conservation des enjeux écologiques marins du site N2000. Quatre ateliers sont prévus :

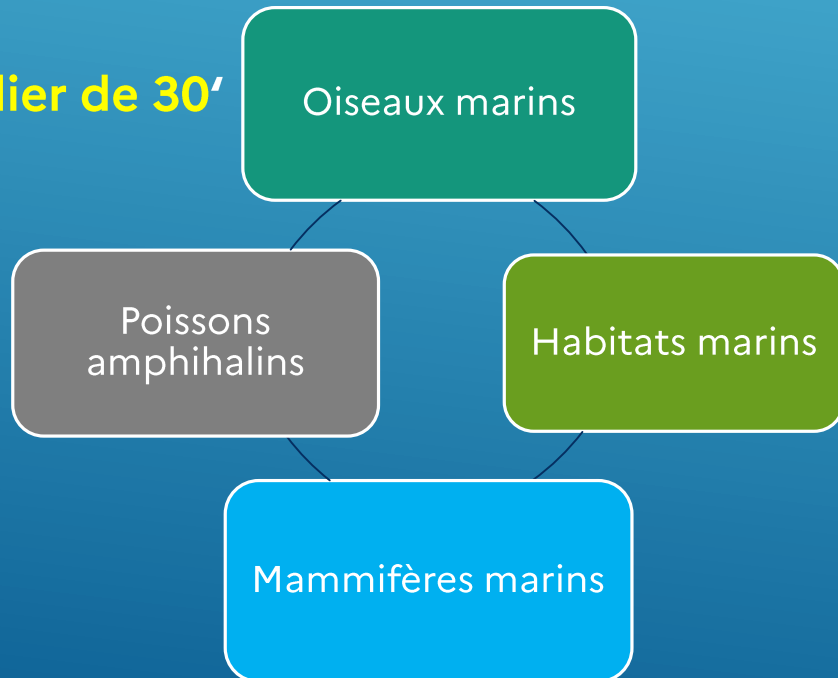
Atelier 1 : **Oiseaux marins**

Atelier 2 : **Habitats marins**

Atelier 3 : **Mammifères marins**

Atelier 4 : **poissons amphihalins**

**Atelier de 30'**



- Rappel des pressions potentielles/habitats et espèces
- Questionnaire sur les principales pressions et activités à considérer : hiérarchisation collective en fonction de l'information locale et du ressenti personnel
- Discussion sur les résultats et localisation sur le territoire des impacts connus.

# ATELIER – KLAXOON : DISCUSSION COLLECTIVE

GT Marin

CAP ERQUY CAP  
FREHEL

BAIE DE SAINT-  
BRIEUC EST

Discussion sur les pressions et activités impactantes sur les habitats et espèces N2000

Mammifères marins

Poissons amphihalins

Habitats marins

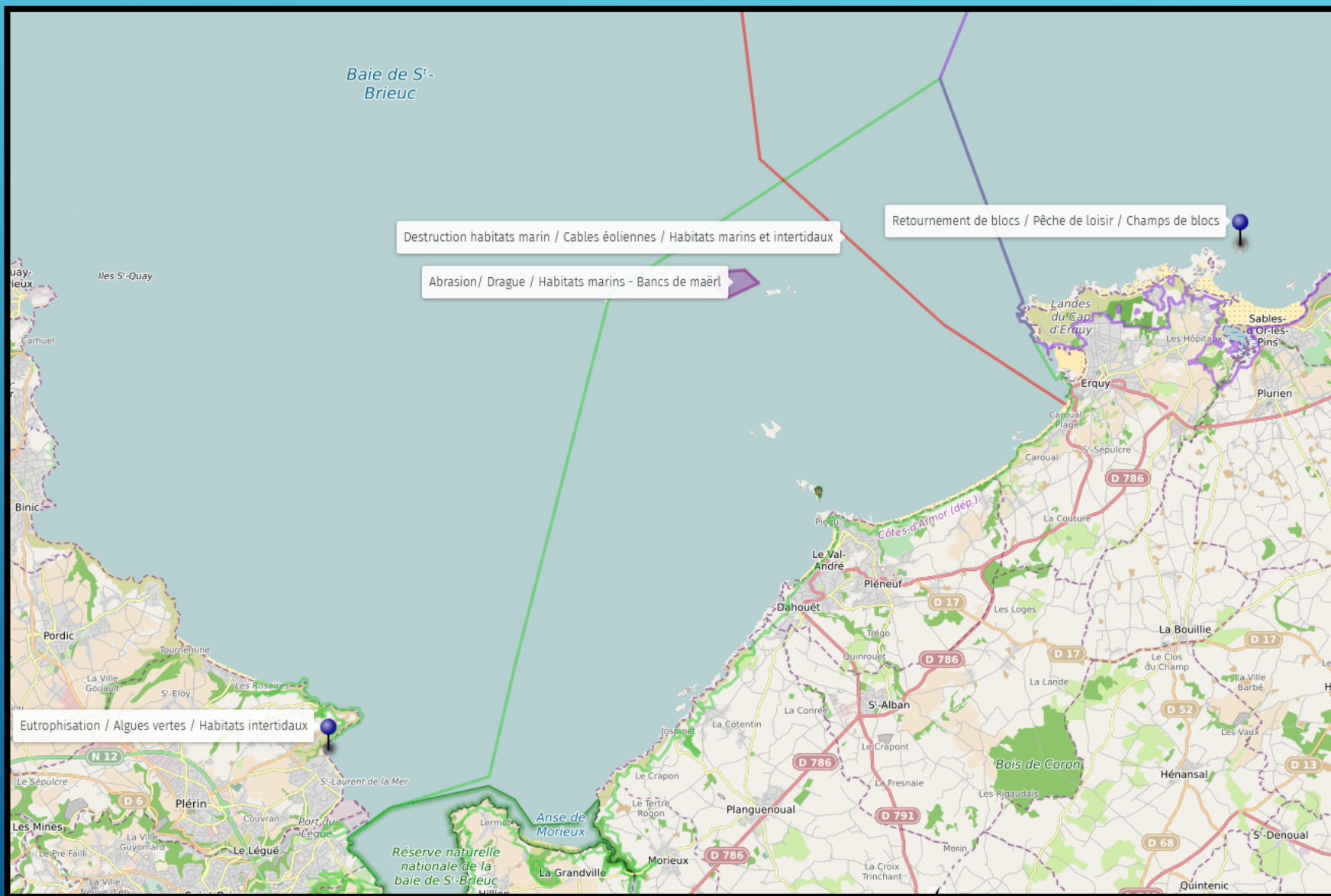
Oiseaux marins

Divers

Idée

- Outil interactif
- Placement d'un post-it en appuyant sur le + en bas au milieu
- Lien proposé dans la discussion ZOOM :  
<https://app.klaxoon.com/join/fwVVKFC>
- Animateurs retranscrivent également les échanges et les informations dans le chat ZOOM

# LOCALISATION DES IMPACTS : OUTIL UMAP



- Outil interactif
- Placement d'un point ou d'une zone
- Lien individuel fourni à l'issue du GT

# ENJEUX OISEAUX MARINS





# ENJEUX OISEAUX MARINS

Sur le site Cap d'Erquy Cap Fréhel

| Code Natura 2000   | Espèce nicheuse    | Nom scientifique        | Niveau d'enjeu |
|--|--------------------|-------------------------|----------------|
| Espèces migratrices de l'article 4.2 de la Directive Oiseaux 2009/147/CE |                    |                         |                |
| A199   | Guillemot de Troil | <i>Uria aalge</i>       | Majeur         |
| A188   | Mouette tridactyle | <i>Rissa tridactyla</i> | Fort           |
| A200   | Pingouin torda     | <i>Alca torda</i>       | Majeur         |

| Code Natura 2000   | Espèce reproductrice | Nom scientifique            | Niveau d'enjeu |
|--|----------------------|-----------------------------|----------------|
| Espèces inscrites en Annexe I de la Directive Oiseaux 2009/147/CE        |                      |                             |                |
| A014   | Océanite tempête     | <i>Hydrobates pelagicus</i> | Fort           |
| A192   | Sterne de Dougall    | <i>Sterna dougallii</i>     | Majeur         |
| Espèces migratrices de l'article 4.2 de la Directive Oiseaux 2009/147/CE |                      |                             |                |
| A016   | Fou de Bassan        | <i>Morus bassanus</i>       | Fort           |
| A204   | Macareux moine       | <i>Fratercula arctica</i>   | Majeur         |

| Code Natura 2000   | Espèce en période internuptiale | Nom scientifique                      | Niveau d'enjeu |
|--|---------------------------------|---------------------------------------|----------------|
| Espèces inscrites en Annexe I de la Directive Oiseaux 2009/147/CE        |                                 |                                       |                |
| A177   | Mouette pygmée                  | <i>Larus minutus</i>                  | Fort           |
| A384   | Plongeon imbrin                 | <i>Gavia immer</i>                    | Fort           |
| A384   | Puffin des Baléares             | <i>Puffinus puffinus mauretanicus</i> | Majeur         |
| A034   | Spatule blanche                 | <i>Platalea leucorodia</i>            | Fort           |
| Espèces inscrites en Annexe II de la Directive Oiseaux                   |                                 |                                       |                |
| A158   | Courlis corlieu                 | <i>Numenius phaeopus</i>              | Fort           |
| A063   | Eider à duvet                   | <i>Somateria mollissima</i>           | Majeur         |
| A066   | Macreuse brune                  | <i>Melanitta fusca</i>                | Fort           |
| A142   | Vanneau huppé                   | <i>Vanellus vanellus</i>              | Fort           |
| Espèces migratrices de l'article 4.2 de la Directive Oiseaux 2009/147/CE |                                 |                                       |                |
| A204   | Macareux moine                  | <i>Fratercula arctica</i>             | Majeur         |

# ENJEUX OISEAUX MARINS

Sur le site Baie de Saint-Brieuc Est

| Code Natura 2000   | Espèce reproductrice | Nom scientifique        | Niveau d'enjeu |
|--|----------------------|-------------------------|----------------|
| Espèces migratrices de l'article 4.2 de la Directive Oiseaux 2009/147/CE |                      |                         |                |
| A199   | Guillemot de Troïl   | <i>Uria aalge</i>       | Fort           |
| A200   | Pingouin torda       | <i>Alca torda</i>       | Fort           |
| A188   | Mouette tridactyle   | <i>Rissa tridactyla</i> | Fort           |

| Code Natura 2000 | Espèce en période internuptiale | Nom scientifique                      | Niveau d'enjeu |
|------------------|---------------------------------|---------------------------------------|----------------|
| A007             | Grèbe esclavon                  | <i>Podiceps auritus</i>               | Fort           |
| A177             | Mouette pygmée                  | <i>Larus minutus</i>                  | Fort           |
| A384             | Puffin des Baléares             | <i>Puffinus puffinus mauretanicus</i> | Majeur         |
| A034             | Spatule blanche                 | <i>Platalea leucorodia</i>            | Fort           |
| A158             | Courlis corlieu                 | <i>Numenius phaeopus</i>              | Fort           |
| A063             | Eider à duvet                   | <i>Somateria mollissima</i>           | Majeur         |
| A182             | Goéland cendré                  | <i>Larus canus</i>                    | Fort           |
| A066             | Macreuse brune                  | <i>Melanitta fusca</i>                | Fort           |
| A142             | Vanneau huppé                   | <i>Vanellus vanellus</i>              | Fort           |
| A144             | Bécasseau sanderling            | <i>Calidris alba</i>                  | Fort           |
| A204             | Macareux moine                  | <i>Fratercula arctica</i>             | Fort           |
| A200             | Pingouin torda                  | <i>Alca torda</i>                     | Fort           |

# OISEAUX MARINS : FACTEURS D'INFLUENCE

| Pression:                       | Activités   |
|---------------------------------|---|
| Dérangement                     | <ul style="list-style-type: none"><li>- activités sportives, pédestres, nautiques</li><li>- animaux domestiques</li><li>- survol (drone, parapente, voile de kite surf)</li><li>- détonations (effarouchement, chasse, feux d'artifice)</li></ul> |
| Perte et perturbation d'habitat | <ul style="list-style-type: none"><li>- aménagements,</li><li>- nettoyage de plage, ramassage d'algues</li><li>- circulation d'engins</li><li>- pêche, mouillages</li><li>- dragage / clapage</li></ul>   |
| Raréfaction des proies          | <ul style="list-style-type: none"><li>- pêche</li><li>- pollution</li><li>- changement climatique</li><li>- Mise en suspension de sédiments</li></ul>   |
| Collision                       | <ul style="list-style-type: none"><li>- infrastructures</li></ul>   |
| Blessures physiques             | <ul style="list-style-type: none"><li>- macro-déchets issus des activités terrestres et maritimes</li></ul>   |
| Captures accidentelles          | <ul style="list-style-type: none"><li>- pêche</li></ul>   |
| Prélèvement                     | <ul style="list-style-type: none"><li>- chasse</li></ul>  |
| Prédation                       |   |
| Contamination chimique          | <ul style="list-style-type: none"><li>- activités terrestres et maritimes</li></ul>   |

# OISEAUX MARINS : **PRESSION/ACTIVITES**



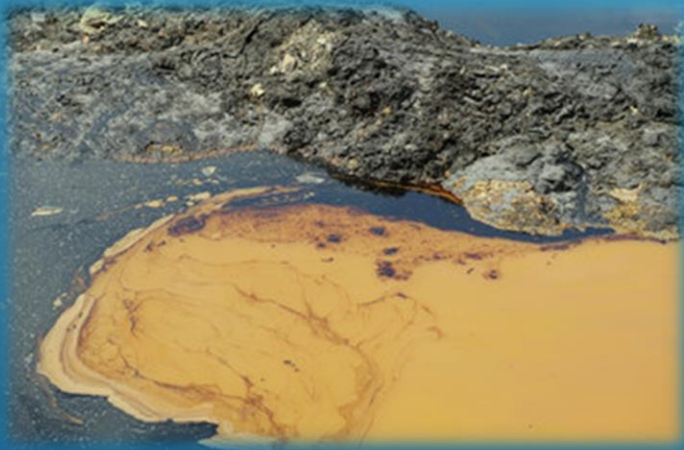
Dérangement

# OISEAUX MARINS : **PRESSION/ACTIVITÉS**



Perte d'habitat

# OISEAUX MARINS : **PRESSION/ACTIVITES**



Raréfaction des proies



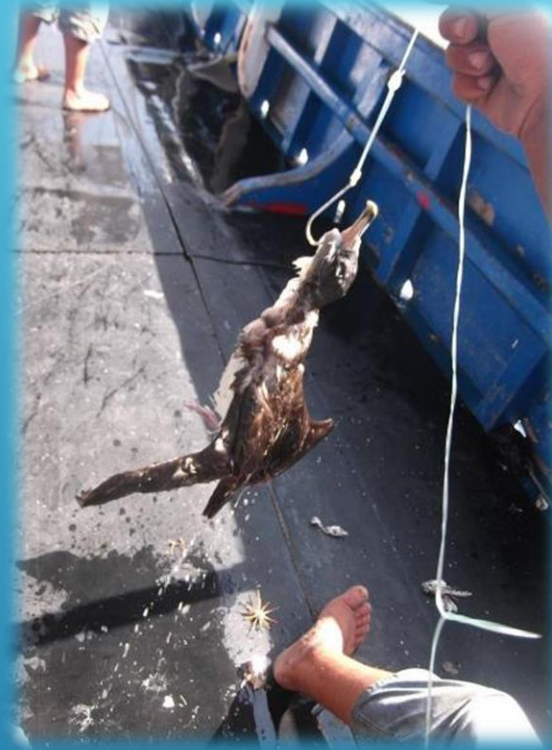
8a4f83e0-e809-11dd-af1a-11f1d62a60db.webp

# OISEAUX MARINS : **PRESSION/ACTIVITES**



Risque de collisions  
Prélèvements et tirs d'effarouchement

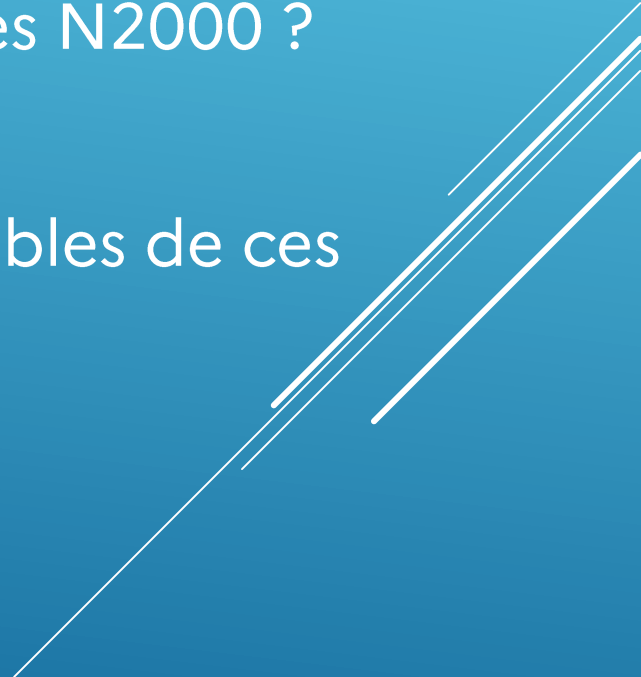
# OISEAUX MARINS : **PRESSION/ACTIVITES**



Captures accidentelles,  
piégeage dans un macro-déchets



# Questionnaire : Hiérarchisation des pressions et activités impactant les oiseaux marins

- ▶ 1 : Quelles sont les principales pressions sur les deux sites N2000 ?
  - ▶ 2 : Identifier les principales activités humaines responsables de ces pressions sur les deux sites N2000
- 
- A decorative graphic consisting of several parallel white lines of varying lengths, slanted upwards from left to right, located in the bottom right corner of the slide.

# ENJEUX HABITATS MARINS

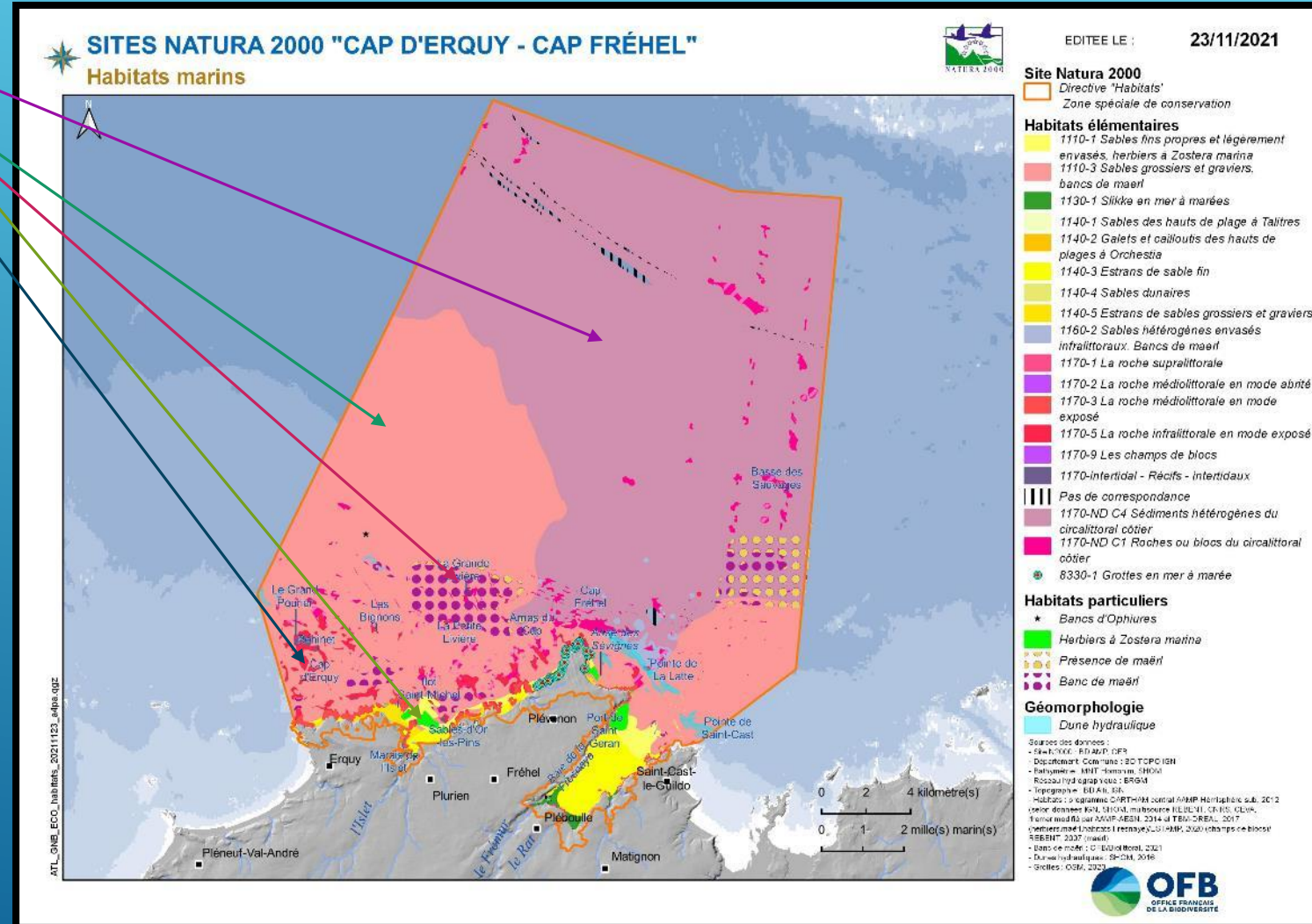




# ENJEUX HABITATS MARINS

## Enjeux forts Cap d'Erquy Cap Fréhel :

| Habitat  | Niveau d'enjeu |
|--|----------------|
| 1170-ND C4 Sédiments hétérogènes du circalittoral côtier | Fort           |
| 1110-3 Sables grossiers et graviers                      | Fort           |
| 1110-3 Banc de Maërl                                     | Fort           |
| 1110-1 Herbiers de <i>Zostera marina</i>                 | Fort           |
| 1170-5 Roches infralittorales en mode exposé             | Fort           |



# PRESSION SUR LES HABITATS MARINS

| Pression:                   | Activités   |
|-----------------------------|---|
| <b>Pollution chimique</b>   | <ul style="list-style-type: none"> <li>- Aménagement dans les cours d'eau</li> <li>- Activité anthropique (agriculture, STEP, gestion de l'eau par les communes)</li> <li>- Transport maritime</li> <li>- Rejet effluents liquides (eaux noires/grises, hydrocarbures)</li> </ul> |
| <b>Déchets</b>              | <ul style="list-style-type: none"> <li>- Conchyliculture</li> <li>- Activité de loisirs (Trail, tourisme ...)</li> </ul>  |
| <b>Changement d'habitat</b> | <ul style="list-style-type: none"> <li>- Dragage/ Clapages</li> <li>- Extraction de sédiments</li> <li>- Artificialisation des côtes</li> <li>- Prolifération d'espèces invasives</li> </ul>  |
| <b>Perte d'habitat</b>      | <ul style="list-style-type: none"> <li>- Poldérisation</li> <li>- Artificialisation du trait de côte</li> <li>- Urbanisation / Aménagements</li> </ul>  |
| <b>Abrasion</b>             | <ul style="list-style-type: none"> <li>- Mouillages/ Balisages</li> <li>- Activités de pêche professionnelle</li> <li>- Pêche à pied</li> </ul>   |
| <b>Tassement</b>            | <ul style="list-style-type: none"> <li>- Piétinement</li> <li>- Transports véhiculés</li> </ul>   |



# HABITATS MARINS ESTRAN : **P**RESSION/**A**CTIVITES

## Activités production halieutiques



### Type de pressions générée

Perturbation de l'habitat (grattage, retournement de bloc, piétinement...)

Abrasion par engins de pêche

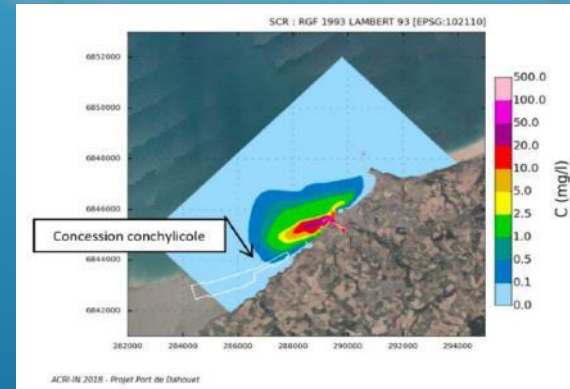
Prélèvement ressources

Déchets



# HABITATS MARINS **ESTRAN** : **PRESSION/ACTIVITES**

## Activités industrielles et agricoles



Type de pression générée

Eutrophisation algues vertes (Etouffement, anoxie)

Perte et perturbations d'habitats littoraux (Aménagements, Artificialisation, travaux)

Turbidité, dépôts de sédiments

# HABITATS MARINS ESTRAN : **PRESSION/ACTIVITES**

## Activités de loisirs



## Type de pressions générée

Piétinements

Perte d'habitats

Perturbations d'habitats

Déchets

contaminants





# HABITATS MARINS SUBTIDEAUX: **PRESSION/ACTIVITES**

Activités maritimes professionnelles et de loisir



Type de pressions générée

Abrasion superficielle

Abrasion profonde

Perte d'habitat

Turbidité

Contaminants

Déchets



# Questionnaire : Hiérarchisation des pressions et activités impactant les habitats marins

## ESTRAN & SUBTIDAL

- ▶ 1 : quelles sont les principales pressions avérées-à venir sur les deux sites N2000 ?
- ▶ 2 : Identifier les principales activités humaines responsables de ces pressions sur les deux sites N2000

# ENJEUX MAMMIFÈRES MARINS



# MAMMIFÈRES MARINS : ENJEUX



ENJEU FORT



ENJEU MOYEN



ENJEU FAIBLE

# MAMMIFÈRES MARINS : FACTEURS D'INFLUENCE

| Pressions  | Activités  |
|--|--|
| <b>Bruit</b>                                     | <ul style="list-style-type: none"><li>- Trafic maritime</li><li>- Ouvrages en mer (notamment l'enfouissement de câbles sous-marins, et la construction de parcs éoliens offshore)</li><li>- Explosions (opérations de déminage)</li></ul>  |
| <b>Dérangement</b>                               | <ul style="list-style-type: none"><li>- Cétacés : Approche rapide des groupes et individus par les activités de découverte des cétacés, les activités de plaisance, trafic maritime, de pêche, navettes à passagers ou de maintenance</li><li>- Phoques : Activités pédestres et activités menées sur l'estran (pêche à pied, traversée de découverte de la baie, char à voile), et activités récréatives non bruyantes provoquant effet de surprise (plaisance à la voile, kayak, paddle,...)</li></ul> |
| <b>Captures accidentelles</b>                    | <ul style="list-style-type: none"><li>- Pêche professionnelle au filet, au chalut</li></ul>  |
| <b>Pollution chimiques chroniques</b>            | <ul style="list-style-type: none"><li>- Activités terrestres et maritimes</li></ul>  |
| <b>Pollutions chimiques accidentelles aigues</b> | <ul style="list-style-type: none"><li>- Activités terrestres et maritimes</li></ul>  |
| <b>Macro déchets</b>                             | <ul style="list-style-type: none"><li>- Activités terrestres et maritimes</li></ul>  |

# MAMMIFÈRES MARINS : **PRESSION/ACTIVITES**



Bruit du trafic maritime

# MAMMIFÈRES MARINS : **PRESSION/ACTIVITES**



Forage pieux d'éoliennes  
(Ailes marines)

Bruit travaux



Pétardement de mine  
(Marine Nationale)

Bruit impulsif

# MAMMIFÈRES MARINS : **PRESSION/ACTIVITES**



Dérangement (Intentionnel ou non)



# MAMMIFÈRES MARINS : **PRESSION/ACTIVITES**



Dauphin commun capturé dans un chalut  
Golfe de Gascogne  
(source : CRMM, centre de recherche sur les  
mammifères marins)



jeune dauphin de Risso capturé dans un filet de plaisancier  
Au large de Saint Jacut, 28/08/2014  
(source : Le Petit Bleu)

Captures accidentelles par chalut, filet

# MAMMIFÈRES MARINS : **PRESSION/ACTIVITES**



Pollution chimiques aigues (ex : Amoco, Erika, Prestige)



Vue aérienne de l'épave de l'Amoco Cadiz le 20/03/1978 • Crédits : Jean-Pierre Prevel - AFP

Exemple : Rejet du Tanio bateau naufragé au large du Finistère 27 000 T de fioul

## Bretagne : Coulé en 1980, le « Tanio » continue-t-il de polluer ?

**ENVIRONNEMENT** Des traces d'hydrocarbure retrouvées sur des oiseaux morts pourraient provenir de l'épave du pétrolier

Jérôme Gicquel | Publié le 27/11/19 à 10h29 — Mis à jour le 27/11/19 à 10h29

0 COMMENTAIRE 164 PARTAGES



Le «Tanio» a sombré le 7 mars 1980 au large des côtes Nord du Finistère. — AFP

### À LIRE AUSSI

23/11/19 | EXPEDITION  
« Le plastique est omniprésent » dans les fleuves français selon Tara Océan

26/11/19 | ENVIRONNEMENT  
« Le consommateur a son rôle à jouer » dans la pollution plastique en mer

27/11/19 | NATURE  
Les oiseaux marins disparaîtront-ils un jour des côtes bretonnes ?

📌 D'ACTU

# MAMMIFÈRES MARINS : **PRESSION/ACTIVITES**



Bernard Panse, riverain, et le dauphin échoué sur la grève de Jospinet. | OUEST-FRANCE

Ce vendredi 5 novembre matin, les promeneurs nombreux ont pu découvrir un jeune dauphin mort, échoué sur la grève de Jospinet, près de la cale, à Planguenoual, en **Lamballe-Armor**, dans la baie de **Saint-Brieuc** (Côtes-d'Armor).

Dauphin échoué  
Grève de Jospinet,  
Planguenoual  
05/11/2021  
(source : Ouest France)



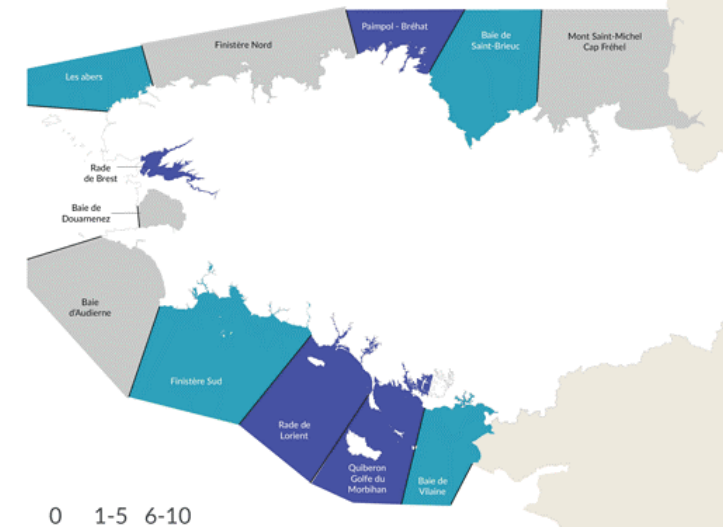
Pollution chimiques chroniques



## LA CONTAMINATION CHIMIQUE SUR LE LITTORAL BRETON

Malgré des tendances à la baisse depuis 35 ans, une partie du littoral breton reste contaminée par des métaux lourds et des composés organiques

### CONTAMINATION DES SÉDIMENTS



0 1-5 6-10  
nombre de contaminants  
qui dépassent le seuil haut  
de la convention OSPAR\*

Il y a contamination des sédiments  
quand on relève au moins **1 fois,**  
**1 dépassement,** sur **1 site de suivi**  
dans le secteur.

# MAMMIFÈRES MARINS : **PRESSION/ACTIVITES**



Le Télégramme

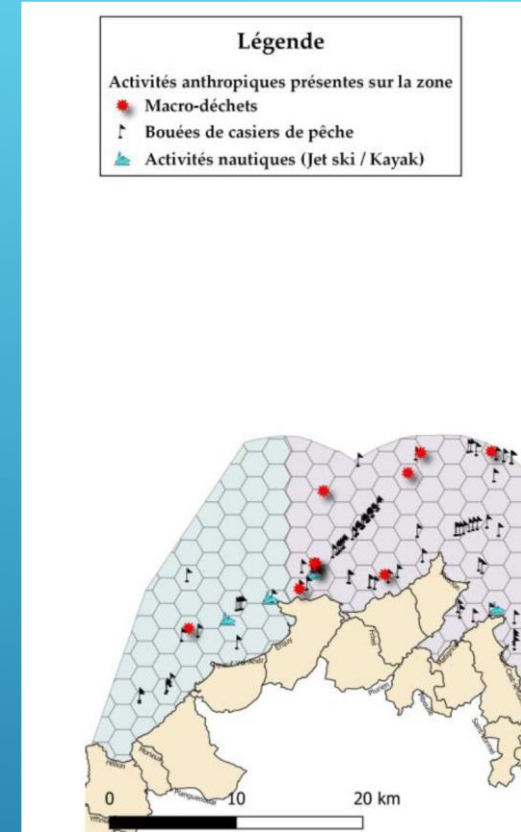
Actualités | Bretagne | **Chez Vous** | Économie | Sports | Loisirs | Services | Coronavirus

## À Kerlaz, un dauphin retrouvé mort sur la plage de Kervel

Publié le 13 janvier 2022 à 10h04



Plage de Kervel , Kerlaz (29), 26/01/2022  
(source : Le Telegramme)



Relevés de déchets et activités  
(Source : AL LARK en 2021)

Déchets (plastiques, filets, ....)

# Questionnaire : Hiérarchisation des pressions et activités impactant les mammifères marins

- ▶ 1 : quelles sont les principales pressions avérées-à venir sur les deux sites N2000 ?
- ▶ 2 : Identifier les principales activités humaines responsables de ces pressions sur les deux sites N2000

# ENJEUX POISSONS AMPHIHALINS



© F. Melki / Biotope



© F. Melki / Biotope



© R. Sabatier INRA

# POISSONS AMPHIHALINS : ENJEUX

| Code Natura 2000  | Espèce              | Nom scientifique            | Niveau d'enjeu sur le site<br>Baie de Saint-Brieuc Est | Niveau d'enjeu sur le site<br>Cap d'Erquy Cap Fréhel |
|---|---------------------|-----------------------------|--|--|
| Espèces inscrites à l'annexe II de la directive 92/43/CEE |                     |                             |  |  |
| 1102  | Grande alose        | <i>Alosa alosa</i>          | Fort   | Indéterminé  |
| 1103  | Alose feinte        | <i>Alosa fallax</i>         | Indéterminé  | Indéterminé  |
| 1095  | Lamproie marine     | <i>Petromyzon marinus</i>   | Fort   | Indéterminé  |
| 1099  | Lamproie fluviatile | <i>Lampetra fluviatilis</i> | Indéterminé  | Indéterminé  |
| 1106  | Saumon atlantique   | <i>Salmo salar</i>          | Fort   | Indéterminé  |



Grande alose (G. Paquignon / OFB)



Alose feinte (F. Melki/ Biotope)



Lamproie marine (F. Melki/ Biotope)



Saumon atlantique (F. Melki/ Biotope)

# POISSONS AMPHIHALINS: FACTEURS D'INFLUENCE

| Facteurs d'influence :            | Activités   |
|-----------------------------------|---|
| Continuité écologique             | <ul style="list-style-type: none"><li>- aménagement dans les cours d'eau</li><li>- Pompage ou dérivation</li></ul>                                      |
| Perte et perturbation d'habitat   | <ul style="list-style-type: none"><li>- travaux, aménagements</li><li>- circulation d'engins</li></ul>  |
| Raréfaction des proies            | <ul style="list-style-type: none"><li>- Pêche</li><li>- Pollution issue des activités terrestres et maritimes</li><li>- changement climatique</li></ul> |
| Captures accidentelles            | <ul style="list-style-type: none"><li>- Pêche accidentelle</li></ul>  |
| Prélèvements dirigés              | <ul style="list-style-type: none"><li>- pêche</li><li>- braconnage</li></ul>  |
| Contamination chimique et déchets | <ul style="list-style-type: none"><li>- activités terrestres et maritimes</li></ul>   |



# POISSONS AMPHIHALINS : **PRESSION/ACTIVITES**



Obstacles à la migration

# POISSONS AMPHIHALINS : **PRESSION/ACTIVITES**



Conservation et restauration de la Grande alose dans les bassins de la Gironde et du Rhin  
LANUV-Fachbericht 70



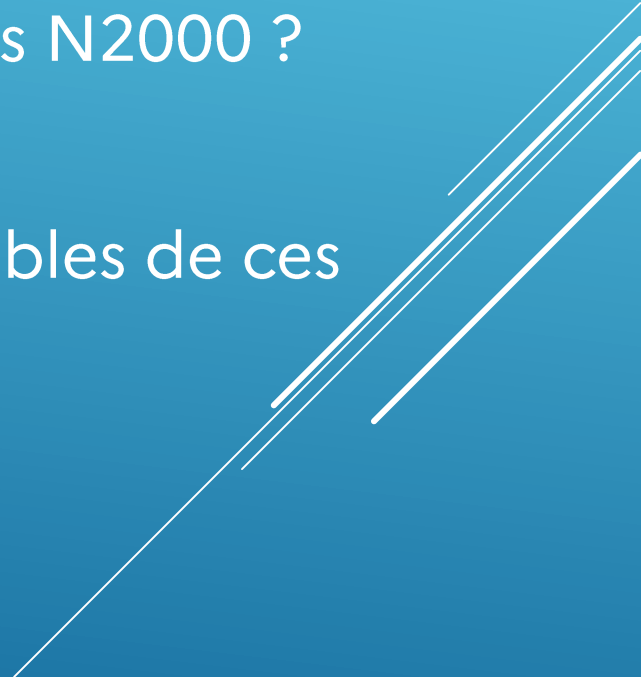
Pêche et braconnage

# POISSONS AMPHIHALINS : **PRESSION/ACTIVITES**



Raréfaction des proies,  
pollutions

# Questionnaire : Hiérarchisation des pressions et activités impactant les poissons amphihalins

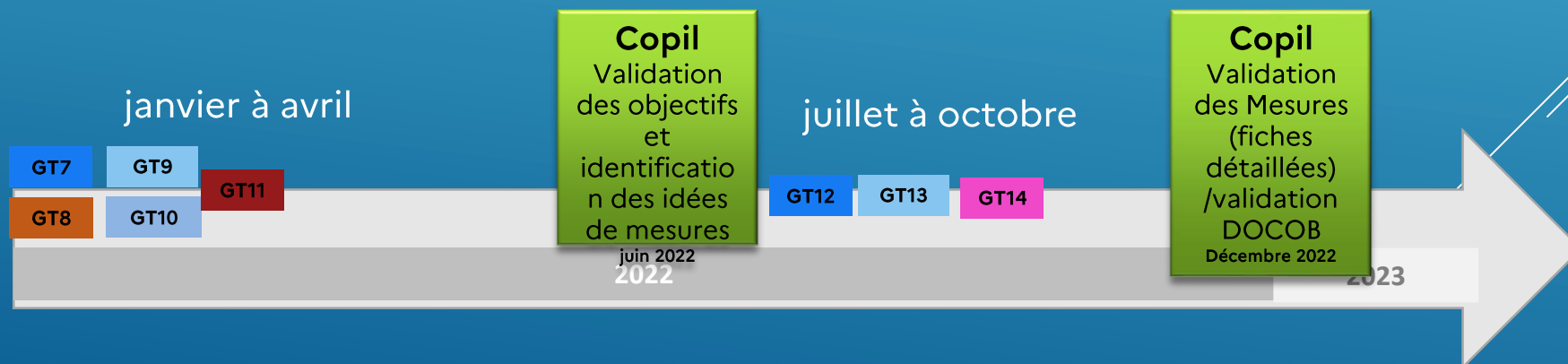
- ▶ 1 : quelles sont les principales pressions sur les deux sites N2000 ?
  - ▶ 2 : Identifier les principales activités humaines responsables de ces pressions sur les deux sites N2000
- 

# PERSPECTIVES

▶ Prochain groupe de travail sur le volet terrestre :  
**Lundi 21 février : objectifs opérationnels (GT9)**

▶ Prochain groupe de travail sur le volet marin :  
**Jeudi 3 mars : objectifs opérationnels (GT10)**

▶ Prochain groupe de travail commun :  
**Date à caler : objectifs opérationnels (GT11) sur les facteurs clés de réussite (sensibilisation, financement, gouvernance)**



# N'hésitez pas à contribuer à l'élaboration du docob !

## Nous attendons vos remarques, relectures et commentaires.

### Pour cela contactez-nous :

**Morgane Oisel** : *thématique diagnostic écologique terrestre*  
[morgane.oisel@sbaa.fr](mailto:morgane.oisel@sbaa.fr) 02 96 68 23 58

**Aurélien Pierre** : *thématique diagnostic écologique terrestre*  
[natura2000revision@caperquyfrehel.fr](mailto:natura2000revision@caperquyfrehel.fr) 02 96 41 50 83

**Sven Mellaza** : *thématique habitats marins*  
[sven.mellaza@ofb.gouv.fr](mailto:sven.mellaza@ofb.gouv.fr) 02 33 69 20 85

**Pauline Blanchard** : *thématique oiseaux marins, poissons amphihalins*  
[pauline.blanchard@ofb.gouv.fr](mailto:pauline.blanchard@ofb.gouv.fr) 02 40 13 40 20

**Olivier Abellard** : *thématique mammifères marins*  
[olivier.abellard@ofb.gouv.fr](mailto:olivier.abellard@ofb.gouv.fr) 02 33 69 20 82



# MERCI POUR VOTRE ATTENTION

