

Compte rendu du groupe de travail « Diagnostic écologique » du site Natura 2000 Cap d'Erquy – Cap Fréhel	Groupe de travail « Diagnostic écologique »
	Date : mardi 22 septembre 2020
	Lieu : Plévenon
	Animateurs : Aurélien Pierre (Syndicat mixte Grand Site Cap d'Erquy Cap Fréhel) Pauline BLANCHARD et Olivier ABELLARD – Office Français de la Biodiversité (OFB).
	Rédacteurs CR : PB, OA, AP
	Documents joints : support de présentation, feuille d'émargement



Participants

GT 1 Diagnostic Ecologique (22/09/2020)

Zone Natura 2000 Cap d'Erquy – Cap Fréhel

Feuille d'émargement

Nom Prénom	Structure	Coordonnées	Signature
Van Praang Henri	Maire Plévenon		
CHOUET Didier	Maire Fréhel		
PENHOUEI	UNA N. Manche		
FERRI Morgane	AL LARK		
Pauffautier Gilles	Maire Natrigmon		
PORCHER Estelle	CD 22 / SPN		
CAYATTE M-Laur	SM Grand Site		
FRUTHEROT PS	DRH 22		
LE SAINT Caroline	CRCBN		
LE CAWEZ Servane	CD 22		
HANON Nolwenn	CRPMEM Bzh		
LOHIER Philippe	Maire Plévenon		
Guilbaud Rozenn	LTH		
Ophélie Rotel	LTH		
TREHET Claire	DDSM		
FOROIX Didier	DDSM		
PHILIPPE	ADSTouvenot		
ABELLARD Olivier	OFB		
PIERRE Aurélien	SMG-SCECF		
CPAUE Alizée	SMG-SCECF		
BLANCHARD Pauline	OFB		

Résumé : Ce premier groupe de travail du site Natura 2000 Cap d'Erquy - Cap Fréhel visait à présenter et discuter le diagnostic écologique sur les habitats et les espèces en milieux terrestre et marin.

Déroulé : Après un rappel du périmètre du site Natura 2000, de la méthode d'élaboration du docob et du calendrier prévisionnel des groupes de travail à venir, les espèces et habitats terrestres et marins ont été présentés. Des temps d'échanges ont été organisés après chaque présentation avec en particulier deux animations permettant aux participants de s'exprimer sur les enjeux écologiques à traiter dans le docob et sur les menaces qui peuvent les impacter sur le site. Enfin, un point a été fait sur la poursuite des travaux.

Pour le diagnostic de chaque compartiment écologique, ont été présentés :

- les sources de données,
- les listes d'habitats et d'espèces inscrits au formulaire standard de données et les autres,
- l'état des lieux sur le site,
- les fonctionnalités du site.

1. Discussion sur le diagnostic écologique terrestre

Aucune remarque des membres du groupe de travail.

2. Discussion sur le diagnostic écologique marin

Habitats marins :

Le comité des pêches demande si des objectifs de conservation seront pris pour les habitats marins qui ne sont pas décrits dans la directive.

Ils ne sont pas détaillés dans le Cahier d'Habitats, guide typologique des habitats Natura 2000. Il n'y a donc pas d'information précise sur ces milieux et les pressions qui s'y exercent.

Espèces marines :

Il est demandé si les impacts du parc éolien en mer ont bien été identifiés sur les espèces.

Une étude d'impact des phases de travaux et d'exploitation a été produite et des suivis seront menés pendant toute la durée de vie du projet.

Mammifères marins :

L'association Al Lark exprime sa satisfaction à voir le Dauphin de risso pris en compte dans le diagnostic du site. C'est une espèce très saisonnière sur le secteur et une zone très importante pour les jeunes. Elle souhaite savoir comment cette espèce peut être ajoutée au FSD pour être traitée dans le docob.

Le Dauphin de risso est inscrit en annexe IV de la directive habitats faune flore, il ne peut donc pas être ajouté à la liste des espèces justifiant la désignation du site sur le FSD mais peut être présenté dans le DOCOB.

A défaut de mesures spécifiques le concernant, il pourra bénéficier des mesures de gestion proposées pour la protection des autres espèces de la ZSC.

Oiseaux marins :

On a fait le choix de ne pas se limiter aux espèces annexe I de la Directive Oiseaux et annexe II de la Directive habitats faune flore pour traiter toutes les espèces patrimoniales dans le diagnostic quel que soit leur statut dans les directives européennes.

3. Discussion sur la poursuite des travaux

La date du groupe de travail dédié au diagnostic socio-économique des usages industriels et de la pêche sera modifiée pour permettre de proposer en amont de la réunion tous les documents finalisés.

Des difficultés ont été rencontrées par les membres du groupe de travail pour télécharger les fichiers sur le site internet. La mise en ligne va donc être revue pour faciliter l'accès aux documents.

La DREAL Bretagne rappelle que la démarche Natura 2000 que l'on souhaite mettre en œuvre sera la plus cohérente possible dans le territoire dans lequel on s'insère en prenant en compte les autres politiques publiques mises en œuvre. Ce sera l'objet du prochain groupe de travail. L'objectif est d'avoir une vision globale dans le but d'articuler la démarche Natura 2000 avec toutes les mesures déjà existantes sur le territoire. Le docob devra être élaboré dans un souci de cohérence et de logique avec les enjeux et les acteurs du territoire.

Le travail d'élaboration du DOCOB se fait en lien avec les DREAL et DDTM qui sont les services de l'Etat responsables de la mise en œuvre de la politique N2000 sur le territoire et qui sont en lien avec le ministère de l'environnement pour le rapportage des données sur Natura 2000 à la Commission européenne (tous les 6 ans).

4. Résultats de l'animation sur les menaces sur les espèces et les habitats

ENJEUX ECOLOGIQUE	Impact fort	Impact modéré	Impact faible
MAMMIFERES MARINS	Parc éolien en mer de Saint-Brieuc déjà bien identifié, des mesures sont déjà prévues mais il est difficile d'anticiper l'impact sur les mammifères marins.		Augmentation de la présence des Dauphins communs. Va-t-il y avoir des nouvelles problématiques liées à cette espèce en Manche ?
OISEAUX MARIN			
HABITATS MARINS			
MAMMIFERES TERRESTRES			
OISEAUX TERRESTRES			
	Piétinement		

HABITATS TERRESTRES	Enrésinement		
FLORE			
INVERTEBRES			
REPTILES & AMPHIBIENS INSECTES			

Retrouvez tous les documents de travail sur le site internet :

<http://cap-erquy-cap-frehel.n2000.fr/>

➔ onglet Espace d'échange



Natura 2000 « Cap d'Erquy Cap Fréhel »

Groupe de Travail Diagnostic Ecologique

22 septembre 2020





ORDRE du JOUR

1. Le site Natura 2000 « Cap d'Erquy Cap Fréhel»
2. Les espèces et habitats terrestres
Temps de discussion / enjeux
3. Les espèces et habitats marins
Temps de discussion / enjeux
4. Les menaces pesant sur les enjeux terrestres et marins
Temps de discussion / pressions
5. Poursuite des travaux

Le Site « Cap d'Erquy Cap Fréhel »

1 « Zone Spéciale de Conservation » : Protection des habitats, de la faune et de la flore

1 « Zone de protection spéciale » : protection des oiseaux et de leurs habitats

COPIL de lancement du site :
7 octobre 2019

FR5300011 ZSC : 55 796 ha

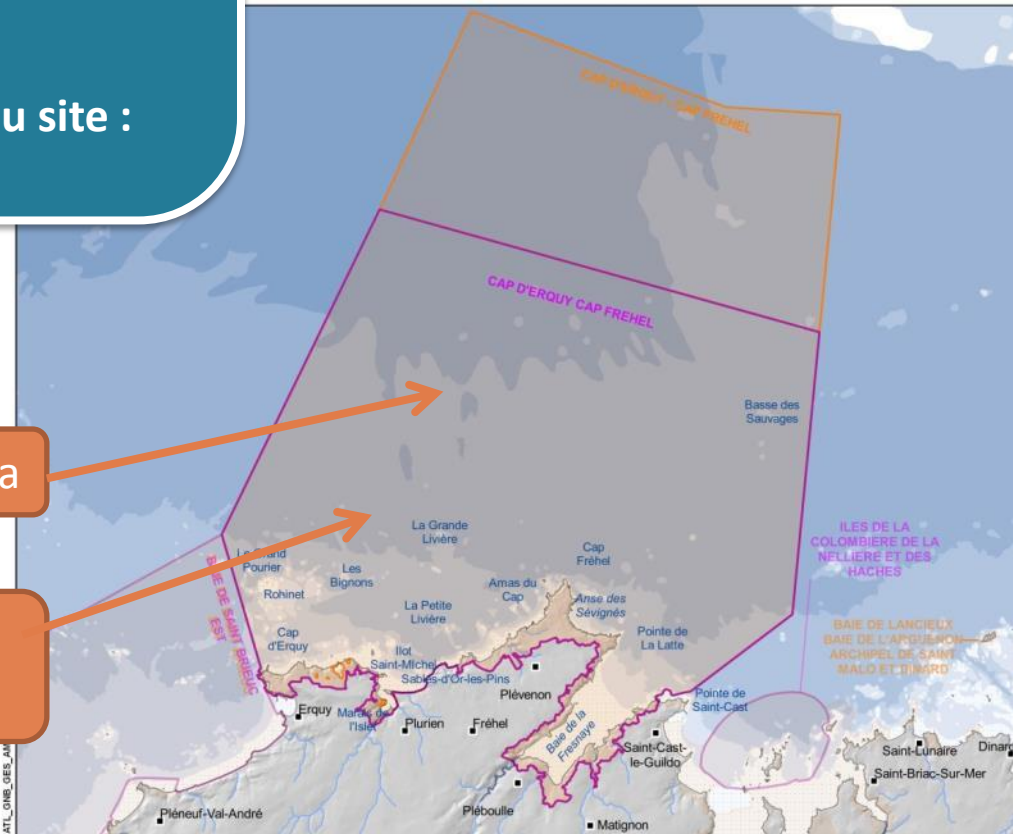
FR5310095 ZPS : 40 434 ha

FR5300011 "CAP D'ERQUY - CAP FRÉHEL"

DOCUMENT
DE TRAVAIL



EDITEE LE : 28/02/2020



Sites Natura 2000

- Directive "Habitats"
Zone spéciale de conservation
- Directive "Oiseaux"
Zone de protection spéciale

Bathymétrie (m)

- 100 à -50
- 50 à -30
- 30 à -20
- 20 à -10
- 10 à -5

- estran
- Cours d'eau

Délimitation administrative

- Commune
- Département

0 3 6 kilomètre(s)

0 2 4 mille(s) marin(s)

Sources des données :
- Sites Natura 2000 : BD AMP, OFB, 2020
- Département, Commune : BD TOPO IGN
- Bathymétrie : Brevet SHOM multi-source
- Réseau hydrographique : BRGM
- Topographie : IGN, IGN diffusion DREAL Bretagne

Système de coordonnées : Lambert 93 / RGF93 / IAG GRS 1980





Les prochaines étapes court terme

(dates indicatives)

Groupe de travail n°2 : 22 octobre 2020

Cadre de gestion et autres politiques publiques au sein du site N2000

En octobre 2020

Groupe de travail n°3 : 15 décembre 2020

Diagnostic socio-économique - activités halieutiques et industrielles

En décembre 2020

Groupe de travail n°4 : 15 janvier 2021

Hierarchisation des enjeux écologiques et objectifs à long terme

En janvier 2021

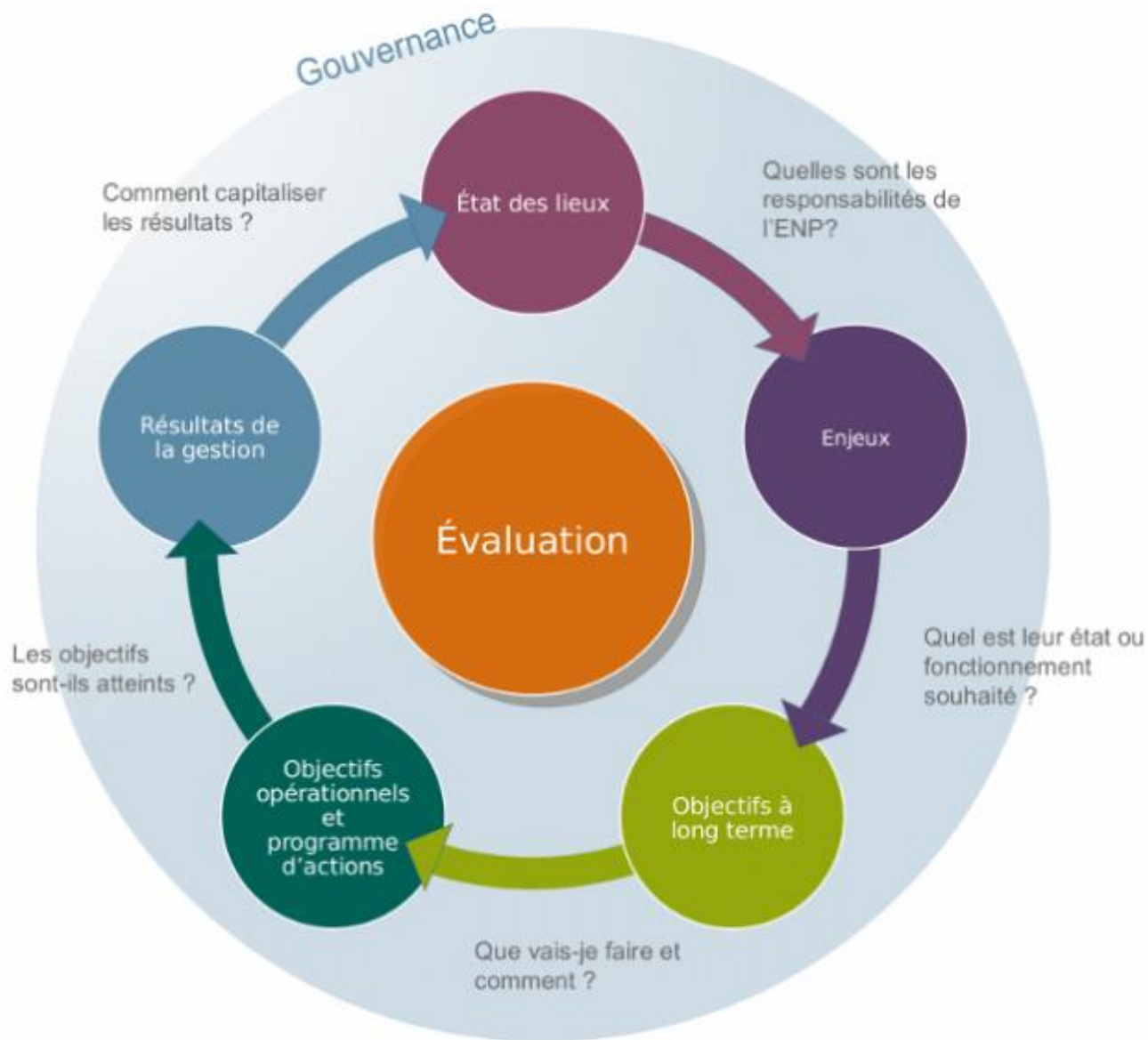
Groupe de travail n°5 : 19 février 2021

Diagnostic socio-économique - activités récréatives et d'aménagement du territoire

En février 2021

Validation des diagnostics écologiques et socio-économiques en comité de pilotage
Envisagé fin Mars 2021

Méthodologie d'élaboration du DOCOB (volet terrestre et marin)



Contenu du DOCOB

Diagnostic - Etat des lieux

= synthèse des données existantes.

- description du contexte général et des outils de gestion existant (GT 2)
- description environnement physique (en ligne)
- **description des enjeux écologiques du site / ZSC & ZPS**
- description des activités et usages (GT 3 et 5)



Site internet

Espace d'échanges



Site Natura 2000
Cap d'Erquy Cap Fréhel

Home | Découvrir Natura 2000 | Cap d'Erquy - Cap Fréhel | Espace d'échanges

Espace d'échanges

- ▶ Comités de pilotage
- ▶ Description physique du site
- ▶ Diagnostic socio-économique
- ▶ Diagnostic écologique

Accueil » Espace d'échanges

Participer

Retrouvez dans cette rubrique les documents de travail liés à l'élaboration du Document d'objectifs du site Natura 2000.

Connectez-vous pour accéder au contenu sur le **diagnostic écologique** et le **diagnostic socio-économique** du site Natura 2000.

Les documents de travail sont accessibles dans l'espaces d'échange du site internet :

<http://cap-erquy-cap-frehel.n2000.fr/participer>



Contacts

N'hésitez pas à contribuer à l'élaboration du docob !

Nous attendons vos remarques, relectures et commentaires.

Pour cela contactez-nous :

Aurélien Pierre : *thématique diagnostic écologique terrestre*
natura2000revision@caperquyfrehel.fr 02 96 41 50 83

Philippe Quéré : *thématique diagnostic écologique terrestre*
natura2000@caperquyfrehel.fr 02 96 41 50 83

Marion Collin : *thématique habitats marins*
marion.collin@ofb.gouv.fr 02 33 69 20 81

Pauline Blanchard : *thématique oiseaux marins, poissons amphihalins*
pauline.blanchard@ofb.gouv.fr 02 40 13 40 20

Olivier Abellard : *thématique mammifères marins*
olivier.abellard@ofb.gouv.fr 02 33 69 20 82

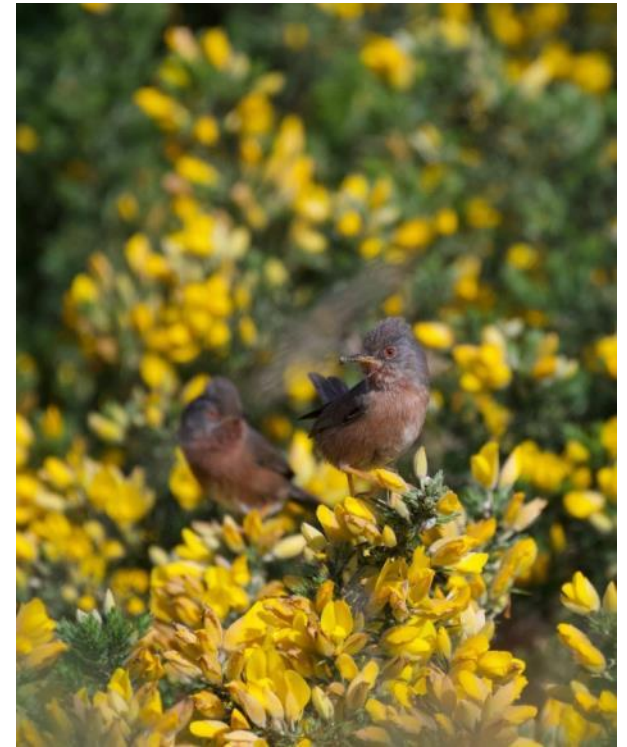


ORDRE du JOUR

1. Le site Natura 2000 « Cap d'Erquy Cap Fréhel»
2. Les espèces et habitats terrestres
Temps de discussion / enjeux
3. Les espèces et habitats marins
Temps de discussion / enjeux
4. Les menaces pesant sur les enjeux terrestres et marins
Temps de discussion / pressions
5. Poursuite des travaux



Diagnostic écologique terrestre



Les données utilisées



Données expertes standardisés : Inventaire et cartographie
Natura 2000 Cap d'Erquy – Cap Fréhel (TBM Environnement, 2018)

- Suit les recommandations de la DREAL
- Utilise la méthode scientifique développée par le CBNB

Autres données expertes standardisées :

- Bureaux d'études (CERA-Environnement, 2006 ; TBM environnement, 2008; ...)
- Projets de recherche (Rozé et al., 2000 ; Bioret et al., 2014; ...)
- Conseil départemental des Côtes-d'Armor

Habitats terrestres



Les habitats du site Natura 2000

- Habitats listés au FSD – ayant justifié la désignation du site

19 habitats terrestres  32 habitats élémentaires

Code EU	Principaux habitats d'intérêt communautaire observés sur les sites et inscrits à l'annexe 1
1310	Végétations pionnières à Salicornia et autres espèces annuelles des zones boueuses et sableuses
1330	Prés-salés atlantiques (<i>Glauco-Puccinellietalia maritima</i>)
1210	Végétation annuelle des laisses de mer
1220	Végétation vivace des rivages de galets
1230	Falaises avec végétation des côtes atlantiques et baltiques
2110	Dunes mobiles embryonnaires
2120	Dunes mobiles du cordon littoral à <i>Ammophila arenaria</i> (dunes blanches)
2130*	Dunes côtières fixées à végétation herbacée (dunes grises)
2190	Dépressions humides intradunaires
3110	Eaux oligotrophes très peu minéralisées des plaines sablonneuses (<i>Littorelletalia uniflora</i>)
4020*	Landes humides atlantiques tempérées à <i>Erica ciliaris</i> et <i>Erica tetralix</i>
4030	Landes sèches européennes
6410	Prairies à Molinia sur sols calcaires, tourbeux ou argilo-limoneux (<i>Molinion caeruleae</i>)
6430	Mégaphorbiaies hygrophiles d'ourlets planitiaires et des étages montagnards à alpin
6510	Prairies maigres de fauche de basse altitude (<i>Alopecurus pratensis</i> , <i>Sanguisorba officinalis</i>)
9120	Hêtraies atlantiques, acidophiles à sous-bois à Ilex et parfois Taxus (<i>Quercion robori-petraeae</i> ou <i>Ilici-Fagenion</i>)
9130	Hêtraies de l' <i>Asperulo-Fagetum</i>
9180*	Forêts de pentes, éboulis ou ravins du <i>Tilio-Acerion</i>
91E0	Forêts alluviales à <i>Alnus glutinosa</i> et <i>Fraxinus excelsior</i> (<i>Alno-Padion</i> , <i>Alnion incanae</i> , <i>Salicion albae</i>)

Habitats terrestres



L'état des lieux

- Les hauts de plage et les cordons de galets



2 habitats \longrightarrow 3 habitats élémentaires

Habitat	N2000 élément.	Rareté Bretagne	Enjeu de conservation Bretagne	Etat de conservation sur le site	Surface totale (ha)
Laisses de mer sur substrat vaseux des côtes Manche-Atlantique et mer du Nord	1210-1	Peu commun	Modéré	Bon	0,20
Végétation des hauts de cordons de galets	1220-1	Peu commun	Fort	Bon	0,36
Végétation des revers internes des cordons de galets	1220-2	Peu commun	Modéré	Moyen à mauvais	0,68

Habitats terrestres



L'état des lieux

- Les hauts de plage et les cordons de galets

Milieux des cordons de galets inscrits à la DHFF

En haut la Plage de Sables-d'Or les Pins et en bas la plage des Hôpitaux

DOCUMENT
DE TRAVAIL



EDITEE LE :

14/08/2020



0 100 200 m

Habitats de cordons de galets d'intérêt communautaire

1220-1 : Végétation des hauts de cordons de galets

1220-2 : Végétation des revers internes des cordons de galets

Limites administratives

Périmètre Natura 2000

Limites communales

0 100 200 m

Sources des données :
- Sites Natura 2000 : BD AMP 2020
- Département, Commune : BD TOPO IGN
- Habitats : Bureau d'études TDM

Système de coordonnées : Lambert 93 / RGF93 / IAG GRS 1980



Habitats terrestres



L'état des lieux

- Les falaises maritimes

1 habitat \longrightarrow 4 habitats élémentaires



Habitat	N2000 élément.	Rareté Bretagne	Enjeu de conservation Bretagne	Etat de conservation sur le site	Surface totale (ha)
Végétation des fissures des rochers eu-atlantiques à nord-atlantiques	1230-1	Peu commun	Modéré	Bon	3,00
Pelouses hygrophiles des bas de falaise	1230-5	Peu commun	Modéré	Bon	0,036
Pelouses aérohalines sur falaises cristallines et marno-calcaires	1230-3	Très rare à peu commun	Très fort à modéré	Bon à mauvais	17,75
Pelouses rases sur dalles et affleurements rocheux des contacts pelouses aérohalines-landes	1230-6	Très rare à peu commun	Fort	Bon à mauvais	5,26
Pelouses thérophytiques des falaises atlantiques	1230	Rare à Peu commun	Modéré à faible	Bon à mauvais	6,72

L'état des lieux

- Les prés salés

2 habitats  7 habitats élémentaires



Habitat	N2000 élément.	Rareté Bretagne	Enjeu de conservation Bretagne	Etat de conservation sur le site	Surface totale (ha)
Salicorniaies des bas niveaux	1310-1	Peu commun	Modéré	Bon	5,39
Prés salés du bas schorre	1330-1	Peu commun	Modéré	Bon	10,05
Prés salés du schorre moyen	1330-2	Peu commun	Modéré	Bon	27,66
Salicorniaies des hauts niveaux	1310-2	Peu commun	Modéré	Bon à mauvais	3,38
Prés salés du haut schorre	1330-3	Rare à Peu commun	Modéré	Bon à moyen	6,43
Prés salés du contact haut schorre/dune	1330-4	Rare	Fort	Bon	0,98
Prairies hautes des niveaux supérieurs atteints par la marée	1330-5	Commun	Modéré	Bon	8,48

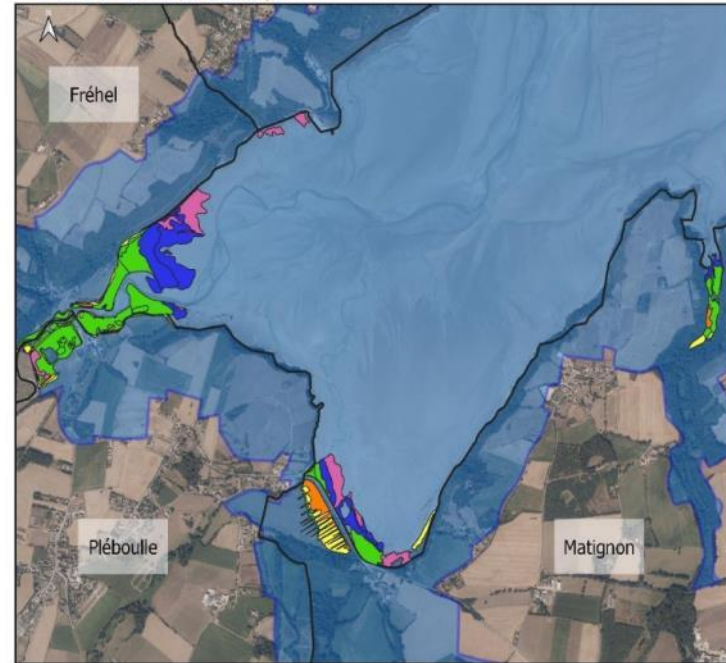


Habitats terrestres



L'état des lieux

- Les prés salés



Milieux d'estuaires d'intérêt communautaire

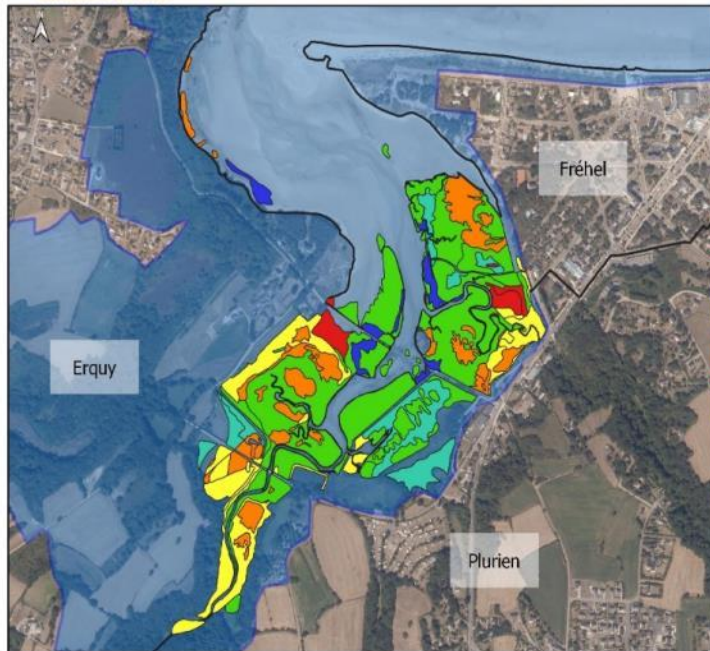
- 1310-1 : Salicorniales des bas niveaux (haute slikke atlantique)
- 1310-2 : Salicorniales des hauts niveaux (schorre atlantique)
- 1330-1 : Prés salés du bas schorre
- 1330-2 : Prés salés du schorre moyen
- 1330-3 : Prés salés du haut schorre
- 1330-4 : Prés salés du contact haut schorre/dune
- 1330-5 : Prairies hautes des niveaux supérieurs atteints par la marée

Limites administratives

- Limites communales
- Périmètre Natura 2000



Données des données :
- SRS 1310 : 30-MAP 2020
- SRS 1330 : Communauté de Communes de la Baie de la Fresnaye
- Sources : Banque Nationale IGN
Système de coordonnées : Lambert 93 / NAD83 / AG OGS 1980

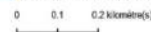


Milieux d'estuaires d'intérêt communautaire

- 1310-1 : Salicorniales des bas niveaux (haute slikke atlantique)
- 1310-2 : Salicorniales des hauts niveaux (schorre atlantique)
- 1330-1 : Prés salés du bas schorre
- 1330-2 : Prés salés du schorre moyen
- 1330-3 : Prés salés du haut schorre
- 1330-4 : Prés salés du contact haut schorre/dune
- 1330-5 : Prairies hautes des niveaux supérieurs atteints par la marée

Limites administratives

- Limites communales
- Périmètre Natura 2000



Données des données :
- SRS 1310 : 30-MAP 2020
- SRS 1330 : Communauté de Communes de la Baie de la Fresnaye
- Sources : Banque Nationale IGN
Système de coordonnées : Lambert 93 / NAD83 / AG OGS 1980



Habitats terrestres



L'état des lieux

- Les dunes

4 habitats  7 habitats élémentaires



Habitat	N2000 élément.	Rareté Bretagne	Enjeu de conservation Bretagne	Etat de conservation sur le site	Surface totale (ha)
Dunes mobiles embryonnaires atlantiques	2110-1	Peu commun	Modéré	Bon à moyen	9,26
Dunes mobiles à <i>Ammophila arenaria</i> subsp. <i>Arenaria</i> des côtes atlantiques	2120-1	Rare à Peu commun	Fort	Bon à mauvais	7,59
Dunes grises de la mer du Nord et de la Manche	2130*-1	Peu commun à Très rare	Très fort à Fort	Bon à mauvais	32,70
Dunes côtières fixées à végétation herbacée (dunes grises)	2130*	Peu commun	Fort	Mauvais	0,38
Pelouses vivaces calcicoles arrière-dunaire	2130*-3	Peu commun	Fort	Moyen à mauvais	39,72
Ourlets thermophiles dunaires	2130*-4	Peu commun	Fort	Bon à mauvais	1,22
Bas-marais dunaires	2190-3	Peu commun	Modéré	Bon à moyen	4,83
Roselières et cariçaias dunaires	2190-5	Peu commun	Modéré	Bon	0,01

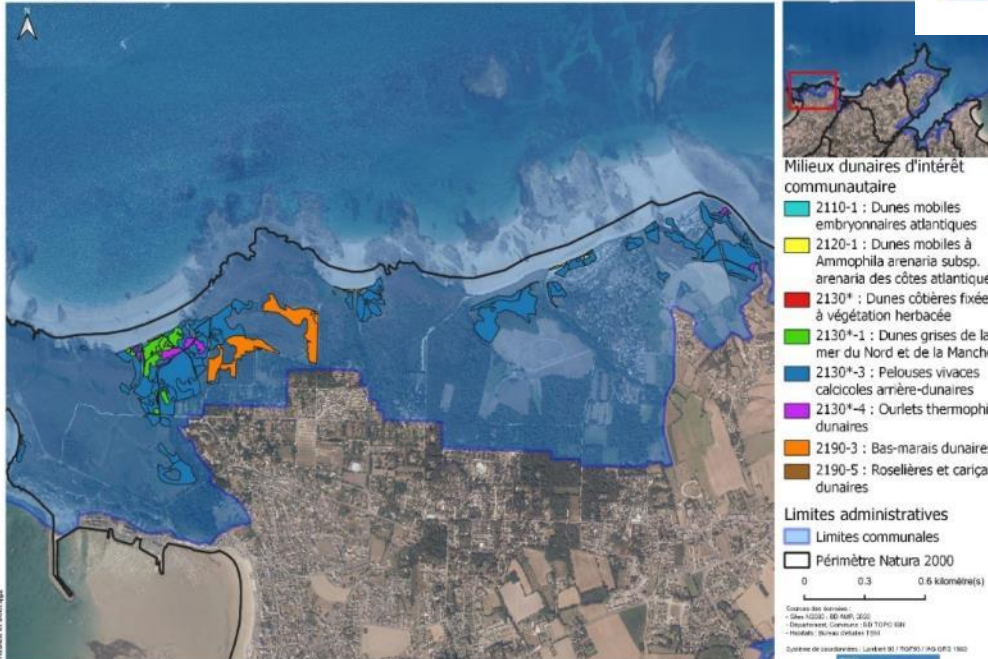
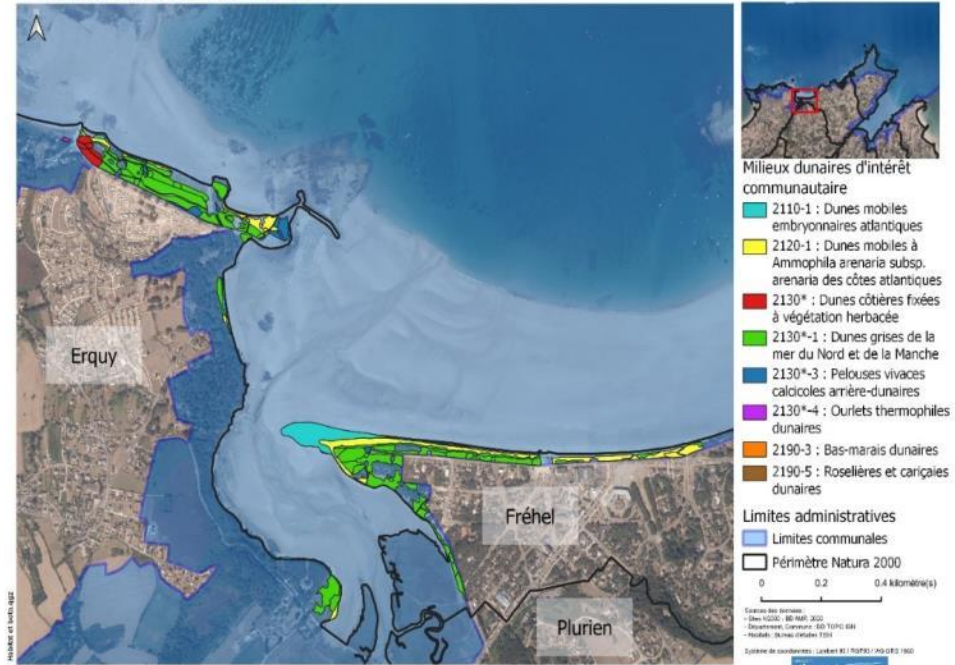


Habitats terrestres



L'état des lieux

- Les dunes





L'état des lieux

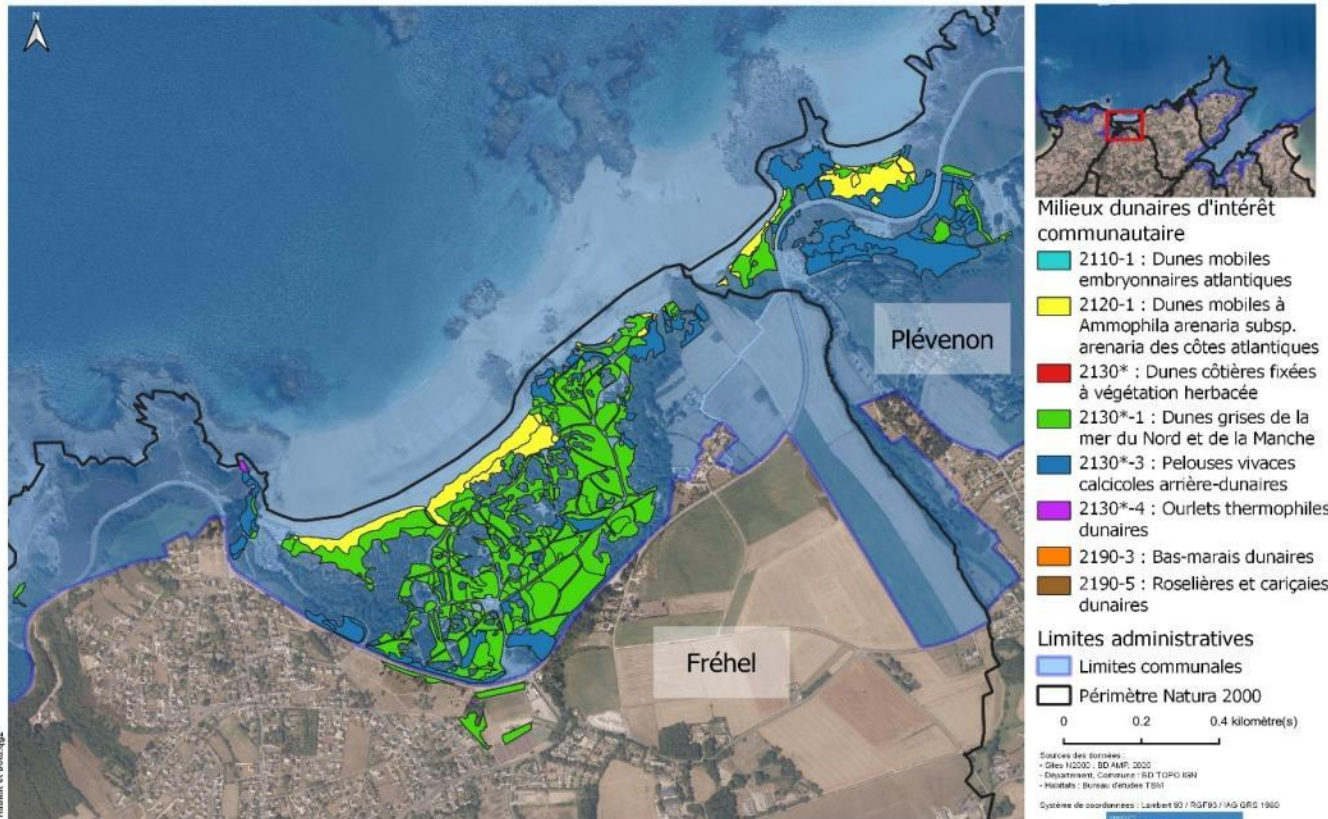
- Les dunes

Milieux dunaires inscrits à la DHFF
Les Dunes de Fréhel et Plévenon

DOCUMENT
DE TRAVAIL



EDITEE LE : 17/08/2020



Habitats terrestres



L'état des lieux

- Les prairies

2 habitats → 3 habitats élémentaires



Habitat	N2000 élément.	Rareté Bretagne	Enjeu de conservation Bretagne	Etat de conservation sur le site	Surface totale (ha)
Prairies maigres de fauche de basse altitude	6510	Peu commun à commun	Modéré	Bon à moyen	10,59
Moliniaies hygrophiles acidiphiles atlantiques	6410-9	Commun	Modéré	Bon	0,053
Prés humides et bas-marais acidiphiles atlantiques	6410-6	Commun	Modéré	Bon	0,43

Habitats terrestres



L'état des lieux

- Les zones humides

2 habitats  2 habitats élémentaires



Habitat	N2000 élément.	Rareté Bretagne	Enjeu de conservation Bretagne	Etat de conservation sur le site	Surface totale (ha)
Mégaphorbiaies eutrophes des eaux douces	6430-4	Peu commun	Fort	Bon à moyen	3,84
Eaux stagnantes à végétation vivace oligotrophe planitiaire à collinéenne des régions atlantiques, des Littorelletea uniflorae	3110-1	Peu commun	Fort	Bon	0,67

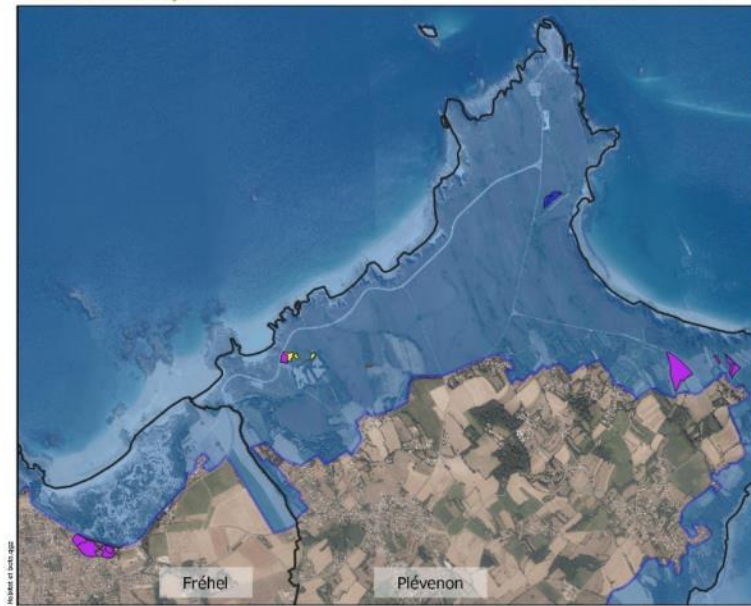


Habitats terrestre



L'état des lieux

- Les prairies et zones humides



Habitats prairiaux et humides d'intérêt communautaire

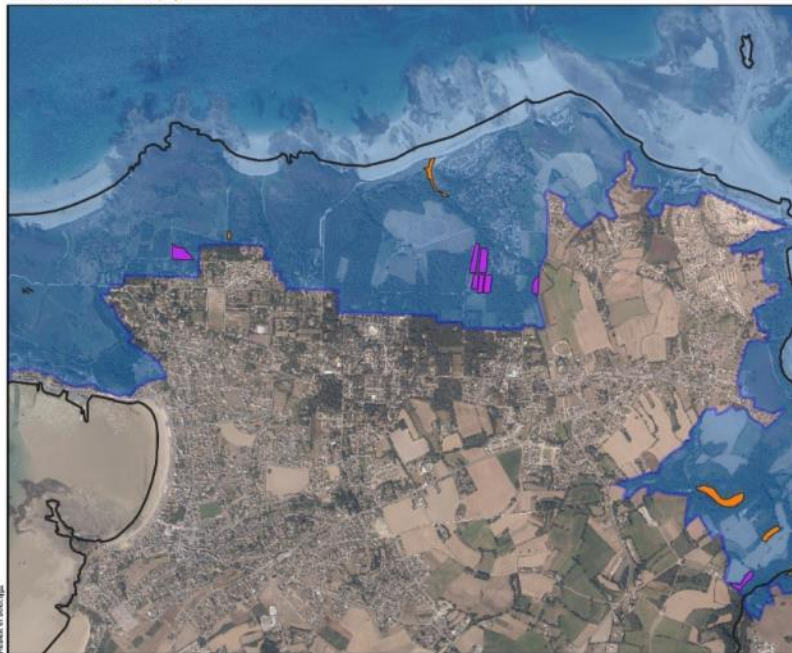
- 3110-1 : Eaux stagnantes à végétation vivace oligotrophique pluriannuelle à collinéenne des régions atlantiques
- 6410-6 : Prés humides et bas-marais acidiphiles atlantiques
- 6410-9 : Moliniaies hygrophiles acidiphiles atlantiques
- 6430-4 : Mégaphorbiaies eutrophes des eaux douces
- 6510 : Prairies maigres de fauche de basse altitude (*Alopecurus pratensis*, *Sanguisorba officinalis*)

Limites administratives

- Limites communales
- Périmètre Natura 2000

0 0.5 1 kilomètre(s)

Données des services :
- Date : 12/2019, 18 Juin 2020
- Département : Côtes-d'Armor (22)
- Région : Bretagne (85)
- Système de coordonnées : Lambert 93 / NAD 83 / IGA GRS 1982



Habitats prairiaux d'intérêt communautaire

- 6410-6 : Prés humides et bas-marais acidiphiles atlantiques
- 6410-9 : Moliniaies hygrophiles acidiphiles atlantiques
- 6430-4 : Mégaphorbiaies eutrophes des eaux douces
- 6510 : Prairies maigres de fauche de basse altitude (*Alopecurus pratensis*, *Sanguisorba officinalis*)

Limite administrative

- Limite communale
- Périmètre Natura 2000

0 0.4 0.8 kilomètre(s)

Données des services :
- Date : 12/2019, 18 Juin 2020
- Département : Côtes-d'Armor (22)
- Région : Bretagne (85)
- Système de coordonnées : Lambert 93 / NAD 83 / IGA GRS 1982





L'état des lieux

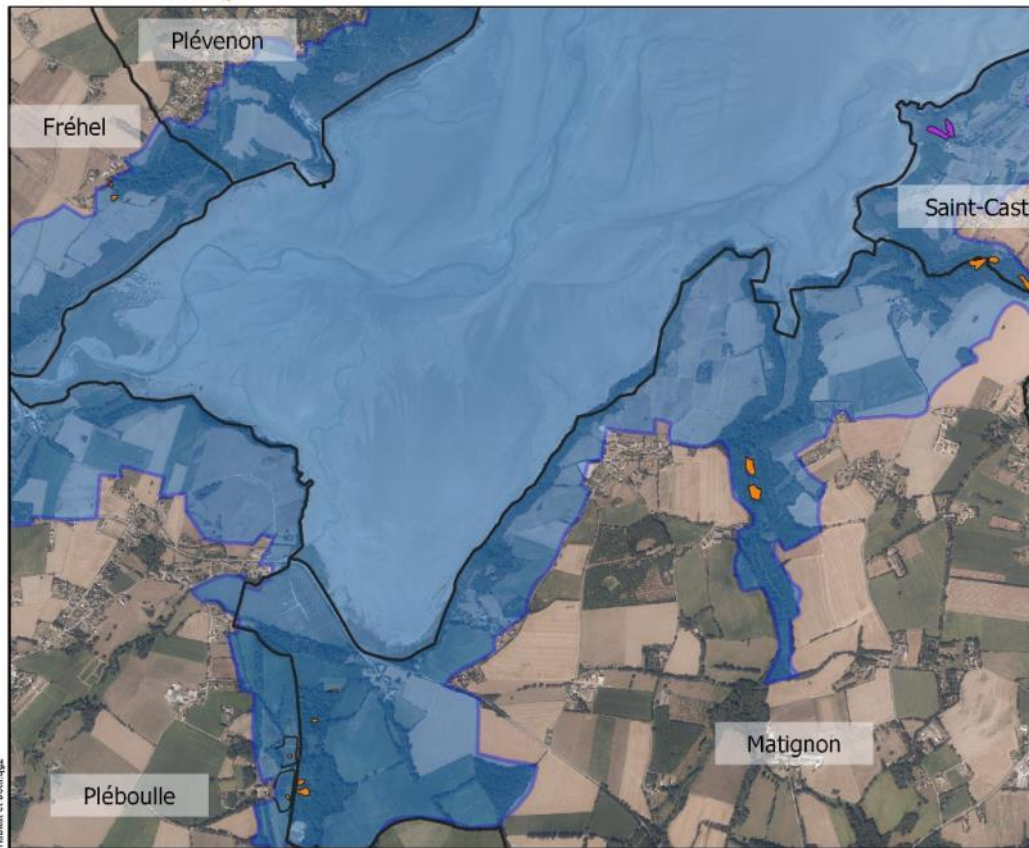
- Les prairies et zones humides

 Milieux prairiaux inscrits à la DHFF
Baie de la Fresnaye





DOCUMENT
DE TRAVAIL





EDITEE LE : 14/08/2020



Habitats prairiaux d'intérêt communautaire

-  6410-6 : Prés humides et bas-marais acidiphiles atlantiques
-  6410-9 : Moliniaies hygrophiles acidiphiles atlantiques
-  6430-4 : Mégaphorbiaies eutrophes des eaux douces
-  6510 : Prairies maigres de fauche de basse altitude (*Alopecurus pratensis*, *Sanguisorba officinalis*)

Limite administrative

-  Limite communale
-  Périmètre Natura 2000

0 0.4 0.8 kilomètre(s)

Sources des données :
- Océan N2000 : BD MAP, 2020
- Département : Commune : BD TOPO IGN
- Habitats : Bureau d'études T&M

Système de coordonnées : Lambert 93 / RGF93 / AG-GRS 1980



Habitats terrestres



L'état des lieux

- Les landes

2 habitats → 3 habitats élémentaires



Habitat	N2000 élément.	Rareté Bretagne	Enjeu de conservation Bretagne	Etat de conservation sur le site	Surface totale (ha)
Landes atlantiques littorales sur sol assez profond	4030-2	Peu commun	Fort	Bon à mauvais	73,25
Landes atlantiques littorales sur sol squelettique	4030-3	Rare à Peu commun	Très fort à Fort	Bon à mauvais	219,42
Landes humides atlantiques tempérées à Bruyère ciliée et Bruyère à quatre angles	4020*-1	Très rare	Très fort	Bon	15,04

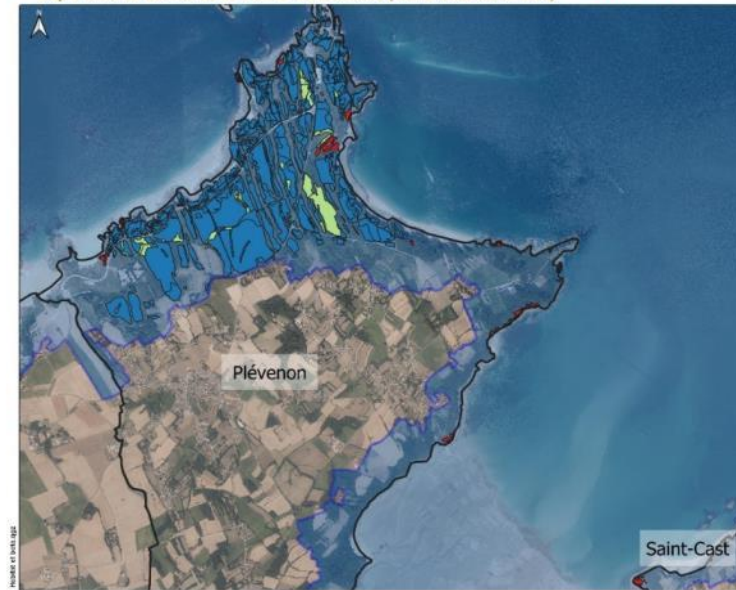


Habitats terrestres



L'état des lieux

- Les landes



Habitats de landes d'intérêt communautaires

- 4020*-1 : Landes humides atlantiques tempérées à Bruyère ciliée et Bruyère à quatre angles
- 4030-2 : Landes atlantiques littorales sur sol assez profond
- 4030-3 : Landes atlantiques littorales sur sol squelettique

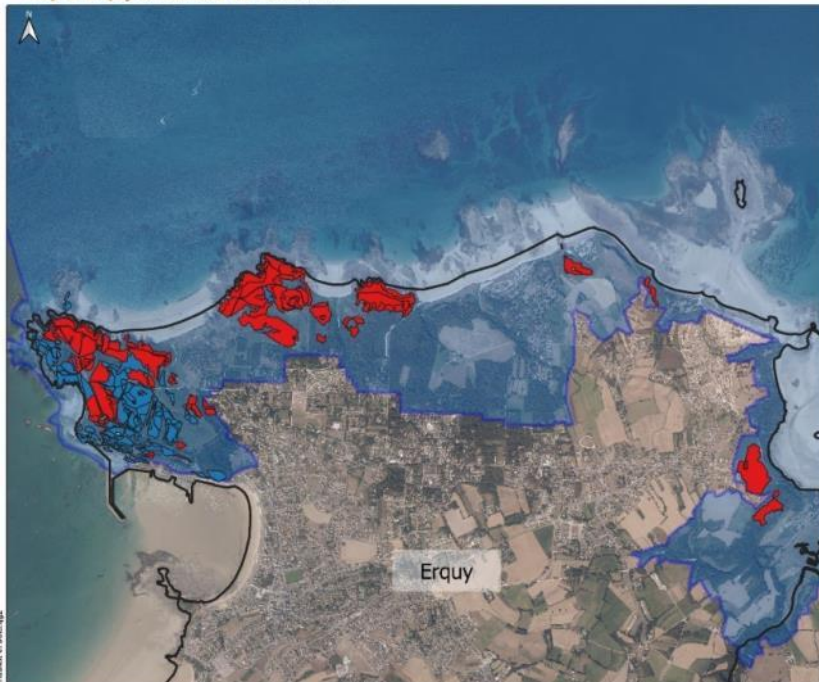
Limites administratives

- Limites communales
- Périmètre Natura 2000

0 0,6 1,2 kilomètre(s)

Données des habitats :
- Date : 02/02, 08 MAR 2020
- Département : Calvados - ED TPOC BR
- Habitat : Bruyère ciliée et Bruyère à quatre angles

Système de coordonnées : Lambert 93 / NAD83 - IGA GRS 1980



Habitats de landes d'intérêt communautaires

- 4020*-1 : Landes humides atlantiques tempérées à Bruyère ciliée et Bruyère à quatre angles
- 4030-2 : Landes atlantiques littorales sur sol assez profond
- 4030-3 : Landes atlantiques littorales sur sol squelettique

Limites administratives

- Limites communales
- Périmètre Natura 2000

0 0,5 1 kilomètre(s)

Données des habitats :
- Date : 02/02, 08 MAR 2020
- Département : Calvados - ED TPOC BR
- Habitat : Bruyère ciliée et Bruyère à quatre angles

Système de coordonnées : Lambert 93 / NAD83 - IGA GRS 1980



Habitats terrestres



L'état des lieux

- Les boisements

4 habitats \longrightarrow 5 habitats élémentaires



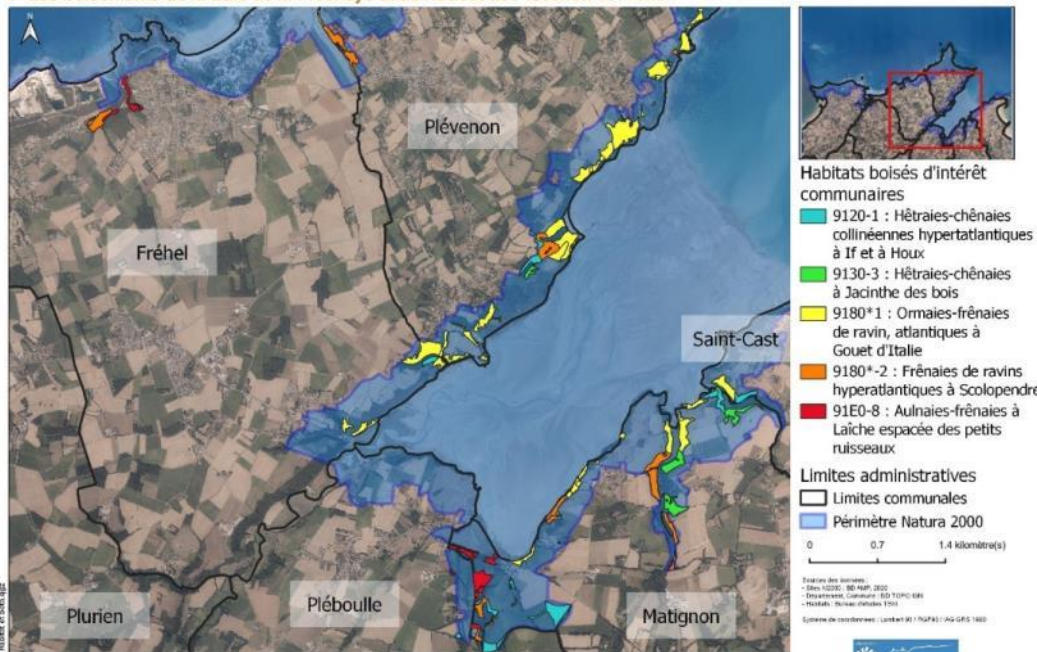
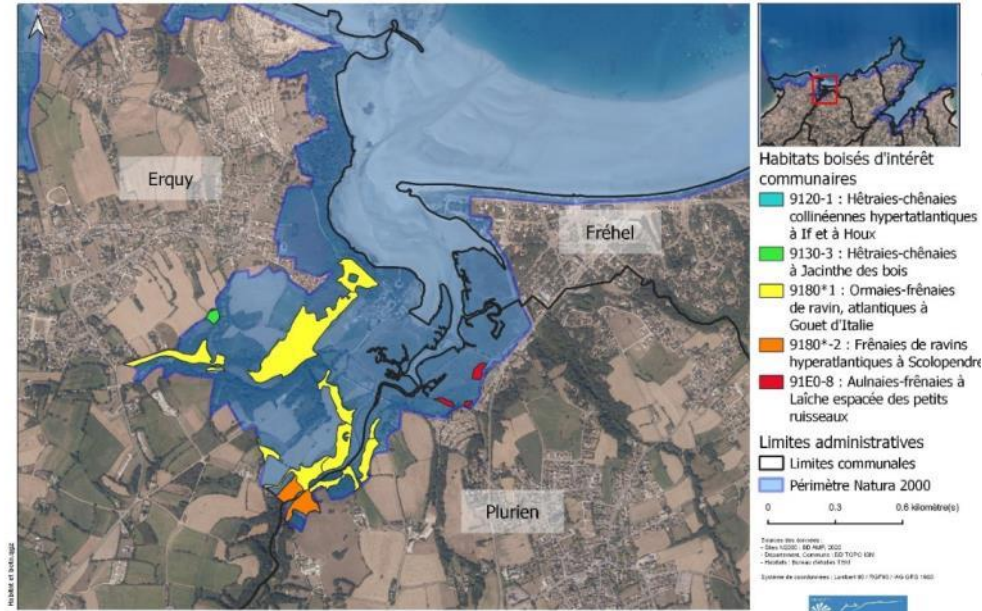
Habitat	N2000 élément.	Rareté Bretagne	Enjeu de conservation Bretagne	Etat de conservation sur le site	Surface totale (ha)
Hêtraies-chênaies collinéennes hyperatlantiques à If et à Houx	9120-1	Peu commun	Modéré	Bon à moyen	13,57
Hêtraies-chênaies à Jacinthe des bois	9130-3	Peu commun	Modéré	Bon à moyen	7,88
Ormaies-frênaies de ravin, atlantique à Gouet d'Italie	9180*-1	Rare à peu commun	Fort	Bon à mauvais	60,08
Frênaies de ravins hyperatlantiques à Scolopendre	9180*-2	Peu commun	Fort	Bon	20,72
Aulnaies-frênaies à Laîche espacée des petits ruisseaux	91E0-8	Commun	Modéré	Bon	9,11



Habitats terrestres

L'état des lieux

- Les boisements

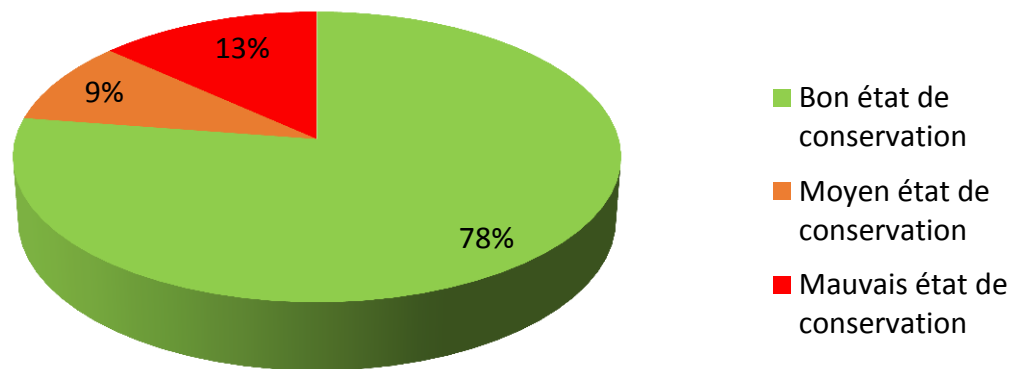




L'état des lieux

- Etat de conservation

Etat de conservation des habitats d'intérêt communautaire



- Perte d'1/3 des landes sur le Cap Fréhel depuis 1950 (TBM, 2018).
- 5% des landes bretonnes se situent sur le site (CBNB)
- 36% des Prairies maigres de fauche de Bretagne (CBNB)
- 64% des Forêts de pentes à Tilleul et Erable de Bretagne (CBNB)



Les fonctionnalités

- Zones d'alimentation
- Zone de reproduction
- Services écosystémiques
 - Contribue à l'équilibre dynamique des littoraux sédimentaires
 - Contribue à la fixation des sédiments fins en fond de baie
 - Epuration et rétention de l'eau
- Espèces patrimoniales
 - Flore (Falaises, Dunes, Landes, Prairies et Zones humides)
 - Faune (Oiseaux, Chiroptères, Invertébrés, ...)
- Influence sur l'humain
 - Cadre de vie
 - Intérêt paysager



Les données utilisées



- Données expertes standardisées :
 - Données du Conservatoire Botanique national de Brest
 - Bureau d'études (TBM environnement, ...)
 - Projets de recherche (Magnanon, 1992 ; ...)
 - Conseil départemental des Côtes-d'Armor (Blond, 2013 ; ...)
 - Flore départementale (Philippon et al., 2006)
- Données du Grand Site de France Cap d'Erquy – Cap Fréhel :
 - Suivis de végétation



La flore du site Natura 2000

- Flore listée au FSD – ayant justifié la désignation du site

Code EU	Espèces listées au FSD Nom vernaculaire	Espèces listées au FSD Nom scientifique	DHFF Annexe
Espèces de la Directive Habitat Faune Flore			
1441	Oseille des rochers	Rumex rupestris	II et IV



Annexes de la DHFF

- Les annexes I et II désignent les habitats et espèces, dont certains sont classés comme prioritaires au vu des enjeux de conservation, qui imposent la désignation de ZSC.
- L'annexe IV indique les espèces animales et végétales qui doivent faire l'objet de mesures de protection strictes.



La flore du site Natura 2000

- Autres espèces de flore terrestre

Nom vernaculaire	Nom scientifique
Annexe V de la DHFF	
Fragon petit houx	Ruscus aculeatus
Espèces protégées nationalement	
Arroche à long pédoncule	Atriplex longipes
Chou marin	Crambe maritima
Rossolis à feuilles rondes	Drosera rotundifolia
Sérapias à petites fleurs	Serapias parviflora
Espèces protégées régionalement	
Orchis grenouille	Coeloglossum viride
Panicaut de mer	Eryngium maritimum
Hélianthème nummulaire	Helianthemum nummularium
Ophrys araignée	Ophrys aranifera
Parentucelle à larges feuilles	Parentucellia latifolia
Peucedan officinal	Peucedanum officinale
Serratule des teinturiers	Serratula tinctoria
Séséli annuel	Seseli annuum

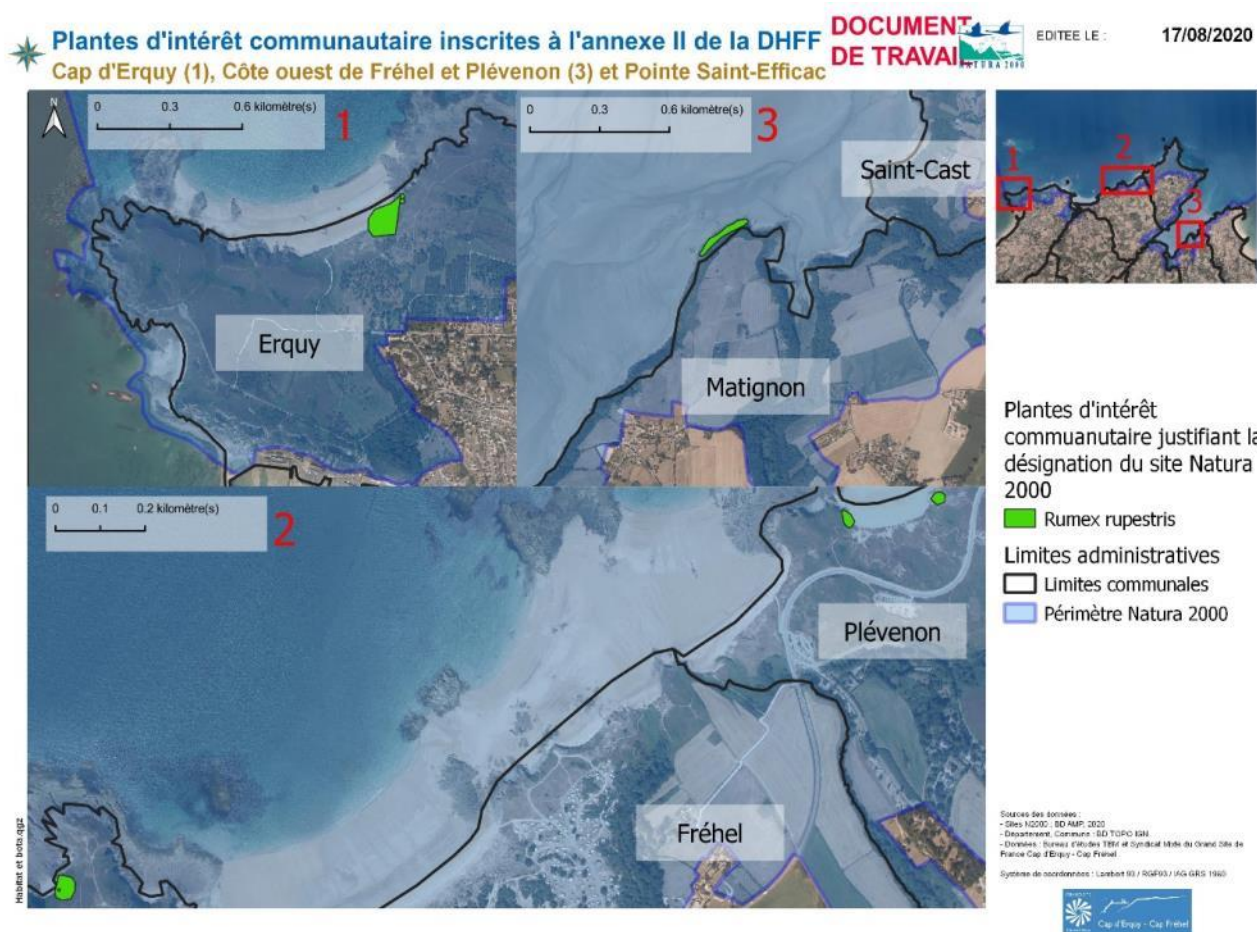


+ 38 autres espèces non protégées mais jugées comme patrimoniales



L'état des lieux

- Oseille des rochers (*Rumex rupestris*)



50% de ses stations départementales se trouvent dans la zone Natura 2000 Cap d'Erquy – Cap Fréhel



L'état des lieux

- Etat de conservation (= indice de vulnérabilité)

Espèce	Conservation	
	État de conservation	Liste rouge (IUCN)
Oseille des rochers	Europe (2018) : Inadéquat (U1)	Monde (2011) : Vulnérable
		Europe (2011) : Vulnérable
	France (2018) : Inadéquat (U1)	France (2018) : Préoccupation mineure Bretagne (2015) : Quasi menacée



Classement IUCN

CR	En danger critique
EN	En danger
VU	Vulnérable
NT	Quasi-menacé
LC	Préoccupation mineure
DD	Données insuffisantes

Classement DHFF

U2	Défavorable-Mauvais
U1	Défavorable-Inadéquat
FV	Favorable
XX	Inconnu



L'état des lieux

- Autres espèces de flore terrestre

Des hotspots sur le site:

- Cap d'Erquy
- Les Hôpitaux
- La flèche dunaire de Sables-d'Or-les-Pins
- Les dunes de Fréhel et Plévenon
- Le Cap Fréhel



Les fonctionnalités du site pour les espèces

- Sol pauvre et acide
 - Placage sableux et présence de grés
 - Présence d'espèces patrimoniales rares adaptées à ces milieux

Particularités locales du site pour les espèces

- 18 espèces d'orchidées = rôle important de conservation au niveau breton
- Seules stations de Peucédan officinale et de Séséli annuel du département
- Forte responsabilité régionale du site pour l'Oseille des rochers



Les données utilisées



- Données expertes standardisées :
 - Associations (Groupe mammalogique Breton, Bretagne Vivante)
 - Projets de recherche (Baudouin, 2013 ; ...)
 - Conseil départemental des Côtes-d'Armor
 - Atlas régionaux (GMB, 2017 ; Lafontaine, 2005 ; ...)
- Données du Grand Site de France Cap d'Erquy – Cap Fréhel :
 - Suivis des chiroptères
 - Données sporadiques



Les mammifères du site Natura 2000

- Mammifères listés au FSD – ayant justifié la désignation du site

Code EU	Nom vernaculaire	Nom scientifique	DHFF Annexe
Espèces de la Directive Habitat Faune Flore			
1355	Loutre d'Europe	<i>Lutra lutra</i>	II et IV
1308	Barbastelle d'Europe	<i>Barbastella barbastellus</i>	II et IV
1323	Murin de Bechstein	<i>Myotis bechsteinii</i>	II et IV
1321	Murin à oreilles échancrées	<i>Myotis emarginatus</i>	II et IV
1324	Grand murin	<i>Myotis myotis</i>	II et IV
1304	Grand rhinolophe	<i>Rhinolophus ferrumequinum</i>	II et IV
1303	Petit rhinolophe	<i>Rhinolophus hipposideros</i>	II et IV





Les mammifères du site Natura 2000

- Autres Mammifères

Nom vernaculaire	Nom scientifique	DHFF Annexe
Espèces de la Directive Habitat Faune Flore		
Muscardin	Muscardinus avellanarius	IV
Sérotine commune	Eptesicus serotinus	IV
Murin d'alcathoe	Myotis alcathoe	IV
Murin de Daubenton	Myotis daubentonii	IV
Murin à moustache	Myotis mystacinus	IV
Murin de Natterer	Myotis nattereri	IV
Noctule de Leister	Nyctalus leisteri	IV
Pipistrelle de Kuhl	Pipistrellus kuhlii	IV
Pipistrelle de Nathusius	Pipistrellus nathusii	IV
Pipistrelle commune	Pipistrellus pipistrellus	IV
Oreillard roux	Plecotus auritus	IV
Oreillard gris	Plecotus austriacus	IV

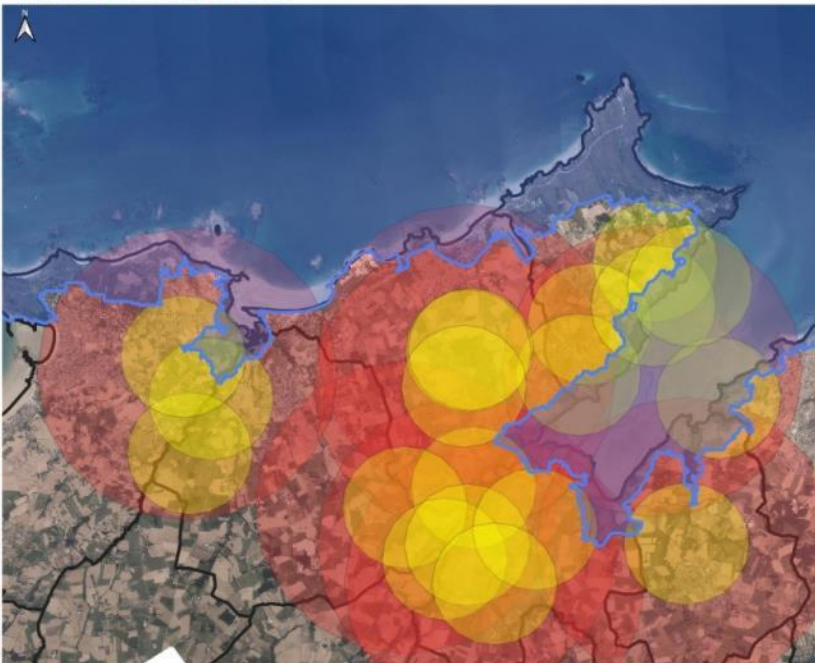
Nom vernaculaire	Nom scientifique
Espèces protégées nationalement	
Campagnol amphibie	Arvicola sapidus
Hérisson d'Europe	Erinaceus europaeus
Crossope aquatique	Neomys fodiens
Ecureuil roux	Sciurus vulgaris

Mammifères



L'état des lieux

- Chiroptères listés au FSD



Mammifères terrestres



L'état des lieux

- Loutre d'Europe

★ Répartition des mammifères justifiant la désignation du site
Baie de la Fresnaye

DOCUMENT
DE TRAVAIL



EDITEE LE :

24/08/2020



Espèces de mammifères justifiant la désignation du site natura 2000

- Epreintes de Loutre d'Europe (Lutra lutra)

Limites administratives

- ▭ Limites communales
- Cours d'eau
- ▭ Périmètre Natura 2000



Sources des données :
- Sites Natura 2000 : BD AMP, 2020
- Département, Commune : ED TOPO IGN
- Loutres : Groupe Mammalogique Breton
- Hydrologie : SAGE Argoubert-Tréport-Croisic, SAGE Arguenon, SAGE Aulne, SAGE Base de Lorient, SAGE Base de Saint-Benoit, SAGE Bievez, SAGE du Sillon, SAGE Leon-Trégar, SAGE Milne, IGN
- OHEM : DDTM des Côtes d'Armor

Système de coordonnées : Lambert 93 / RGF93 / IAG GRS 1980



maurice.giz

Mammifères terrestres

Classement IUCN

CR	En danger critique
EN	En danger
VU	Vulnérable
NT	Quasi-menacé
LC	Préoccupation mineure
DD	Données insuffisantes

Classement DHFF

U2	Défavorable-Mauvais
U1	Défavorable-Inadéquat
FV	Favorable
XX	Inconnu



L'état des lieux

- Etat de conservation (= indice de vulnérabilité)

Nom vernaculaire	Nom scientifique	LR Eur.	LR France	LR Br.	Resp bio regio	Etat de Conservation DHFF	
						Echelle Europe	Echelle France
Loutre d'Europe	<i>Lutra lutra</i>	NT	LC	LC	Elevée	FAVORABLE (FV)	FAVORABLE (FV)
Barbastelle d'Europe	<i>Barbastella barbastellus</i>	VU	LC	NT	Modérée	INCONNU (XX)	FAVORABLE (FV)
Murin de Bechstein	<i>Myotis bechsteinii</i>	VU	NT	NT	Modérée	DEFAVORABLE INADÉQUAT (U1)	FAVORABLE (FV)
Murin à oreilles échancrées	<i>Myotis emarginatus</i>	LC	LC	NT	Mineure	FAVORABLE (FV)	FAVORABLE (FV)
Grand murin	<i>Myotis myotis</i>	LC	LC	NT	Mineure	DEFAVORABLE INADÉQUAT (U1)	FAVORABLE (FV)
Grand rhinolophe	<i>Rhinolophus ferrumequinum</i>	NT	LC	EN	Très élevée	FAVORABLE (FV)	FAVORABLE (FV)
Petit rhinolophe	<i>Rhinolophus hipposideros</i>	NT	LC	LC	Mineure	FAVORABLE (FV)	FAVORABLE (FV)

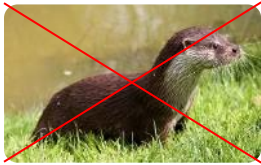


Fonctionnalités du site pour les espèces

- Alimentation

Chiroptères et autres mammifères

- Reproduction



- Hivernage
Chiroptères

Particularités locales du site pour les espèces

- 17 espèces de chiroptères
- +1% des Petits Rhinolophes de France
- 2ème plus grand site d'hivernation de Grand rhinolophe du département



Les données utilisées



- Données expertes standardisées :
 - Associations (GEOCA, Bretagne Vivante)
 - Conseil départemental des Côtes-d'Armor
 - Atlas départemental (GEOCA, 1998) et régional (GOB, 2012)
- Données du Grand Site de France Cap d'Erquy – Cap Fréhel :
 - Suivis Engoulevent d'Europe, Fauvette Pitchou, ...
- Données participatives:
 - Faune Bretagne, Naturalistes locaux



Les oiseaux du site Natura 2000

- Oiseaux listés au FSD – ayant justifié la désignation du site

Code EU	Espèces listées au FSD Nom vernaculaire	Espèces listées au FSD Nom scientifique	Espèce hivernante	Espèce migratrice	Espèce nicheuse
Espèces inscrites en Annexe I de la Directive Oiseaux 2009/147/CE					
A224	Engoulevent d'Europe	Caprimulgus europaeus		x	Nicheur certain
A103	Faucon pèlerin	Falco peregrinus	x	x	Nicheur certain
A302	Fauvette pitchou	Sylvia undata	x	x	Nicheur certain





Les oiseaux du site Natura 2000

- Autres espèces d'oiseaux

Code EU	Espèces non-listées au FSD Nom vernaculaire	Espèces non-listées au FSD Nom scientifique	Espèce hivernante	Espèce migratrice	Espèce nicheuse	Proposition d'ajout au FSD
Espèces inscrites en Annexe I de la Directive Oiseaux 2009/147/CE						
A246	Alouette lulu	Lullula arborea	x		Non-nicheur	
A094	Balbusard pêcheur	Pandion haliaetus	x	x	Non-nicheur	
A072	Bondrée apivore	Pernis apivorus		x	Nicheur certain	x
A031	Cigogne blanche	Ciconia ciconia		x	Non-nicheur	
A346	Crave à bec rouge	Pyrrhocorax pyrrhocorax			Non-nicheur	
A098	Faucon émerillon	Falco columbarius		x	Non-nicheur	
A082	Hibou des marais	Asio flammeus	x	x	Nicheur possible	
A229	Martin-pêcheur d'Europe	Alcedo atthis	x		Nicheur probable	x
A295	Phragmite aquatique	Acrocephalus paludicola		x	Nicheur possible	
A238	Pic mar	Dendrocopos medius	x		Nicheur possible	

+ 7 espèces marginales inscrites à l'annexe I
 + 17 espèces à l'annexe II et 1 à l'annexe III
 + 77 espèces protégées au niveau national



Oiseaux terrestres



L'état des lieux

Territoires supposés de Fauvette Pitchou au sein du site Natura 2000
Du Cap d'Erquy au Cap Fréhel

EDITEE LE : 25/08/2020



Territoires de Fauvette pitchou
■ Fauvette pitchou
(Sylvia undata)
— Limites administratives
■ Périètre Natura 2000
□ Limites communales

0 1 2 kilomètre(s)

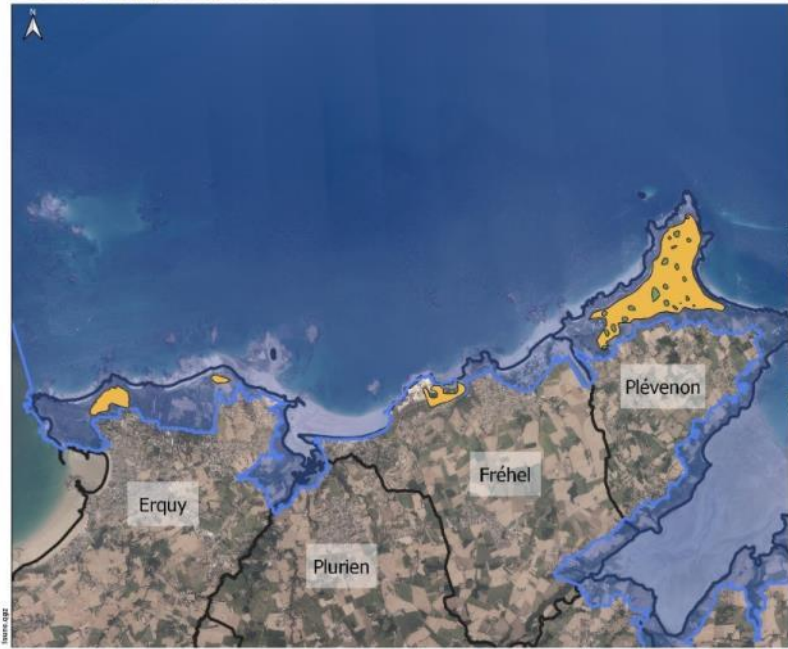
Source des données :
- Données IGN, ED MAP, 2020
- Département, Commune : SD TOPIC IGN
- Périètre Natura 2000 : Contrat d'Occupation des Sols (C.O.S.)
- Mairie du Grand Site de France Cap d'Erquy - Cap Fréhel
Système de coordonnées : Lambert 93 / NAD 83 / Proj 4833 1983



- Oiseaux listés au FSD
- Faucon pèlerin 3 couples
- Engoulevent env 40 couples
- Fauvette pitchou env 40 couples

Zones de présence de l'Engoulevent d'Europe au sein du site Natura 2000
Du Cap d'Erquy au Cap Fréhel

EDITEE LE : 25/08/2020



Présence Engoulevent d'Europe
(Caprimulgus europaeus)
■ Zones de présence de
l'Engoulevent d'Europe
■ Territoires de couples recensés
en 2020
— Limites administratives
■ Périètre Natura 2000
□ Limites communales

0 1 2 kilomètre(s)

Source des données :
- Données IGN, ED MAP, 2020
- Département, Commune : SD TOPIC IGN
- Périètre Natura 2000 : Contrat d'Occupation des Sols (C.O.S.)
- Mairie du Grand Site de France Cap d'Erquy - Cap Fréhel
Système de coordonnées : Lambert 93 / NAD 83 / Proj 4833 1983



**DOCUMENT
DE TRAVAIL**



L'état des lieux

- Etat de conservation (= indice de vulnérabilité)

Nom vernaculaire	Nom scientifique	LR Eur.	LR Fr. nich.	LR Br.	Resp bio regio	Etat de Conservation DO			
						ST	LT	ST	LT
						Echelle Europe	Echelle Europe	Echelle France	Echelle France
Bondrée apivore	<i>Pernis apivorus</i>	LC	LC	LC	Modérée	STABLE (0)	INCERTAIN (U)	STABLE (0)	STABLE (0)
Engoulevent d'Europe	<i>Caprimulgus europaeus</i>	LC	LC	LC	Mineure	INCONNU (X)	INCERTAIN (U)	INCONNU (X)	INCONNU (X)
Faucon pèlerin	<i>Falco peregrinus</i>	LC	LC	EN	Elevée	AMELIORATION (+)	AMELIORATION (+)	AMELIORATION (+)	AMELIORATION (+)
Fauvette pitchou	<i>Sylvia undata</i>	NT	EN	LC	Très élevée	DECLIN (-)	INCERTAIN (U)	DECLIN (-)	DECLIN (-)
Martin-pêcheur d'Europe	<i>Alcedo atthis</i>	VU	VU	LC	Mineure	DECLIN (-)	INCERTAIN (U)	DECLIN (-)	DECLIN (-)

Classement IUCN

CR	En danger critique
EN	En danger
VU	Vulnérable
NT	Quasi-menacé
LC	Préoccupation mineure
DD	Données insuffisantes

Classement DHFF

U2	Défavorable-Mauvais
U1	Défavorable-Inadéquat
FV	Favorable
XX	Inconnu



Les fonctionnalités du site pour les espèces

- Alimentation

Tous

- Reproduction

Bondrée apivore, Engoulevent d'Europe, Martin-pêcheur, Faucon pèlerin et Fauvette pitchou

- Hivernage

Martin-pêcheur, Faucon pèlerin et Fauvette pitchou



Les données utilisées



- Données expertes standardisées :
 - Conseil départemental des Côtes-d'Armor
 - Atlas régional (Bretagne Vivante, 2017) et départemental (VivArmor Nature, 2011)
- Données du Grand Site de France Cap d'Erquy – Cap Fréhel :
- Données participatives:
 - Faune Bretagne, Naturalistes locaux



Reptiles et amphibiens



Les reptiles et amphibiens du site Natura 2000

- Reptiles et amphibiens listés au FSD – ayant justifié la désignation du site

Code EU	Espèces listées au FSD	Espèces listées au FSD	DHFF Annexe
	Nom vernaculaire	Nom scientifique	
Espèces de la Directive Habitat Faune Flore			
1166	Triton crêté	Triturus cristatus	II et IV





Reptiles et amphibiens



Les reptiles et amphibiens du site Natura 2000

- Autres reptiles et amphibiens

Amphibiens

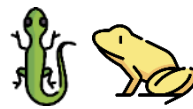
Code EU	Nom vernaculaire	Nom scientifique	DHFF Annexe
Espèces de la Directive Habitat Faune Flore			
6284	Crapaud calamite	<i>Epidalea calamita</i>	IV
-	Grenouille de Lessona	<i>Pelophylax lessonae</i>	IV
1209	Grenouille agile	<i>Rana dalmatina</i>	IV
-	Triton marbré	<i>Triturus marmoratus</i>	IV
-	Grenouille verte	<i>Pelophylax klepton esculentus</i>	V
-	Grenouille rieuse	<i>Pelophylax ridibundus</i>	V
1213	Grenouille rousse	<i>Rana temporaria</i>	V

Reptiles

Code EU	Nom vernaculaire	Nom scientifique	DHFF Annexe
Espèces de la Directive Habitat Faune Flore			
1283	Coronelle lisse	<i>Coronella austriaca</i>	IV
5179	Lézard à deux raies	<i>Lacerta bilineata</i>	IV
1256	Lézard des murailles	<i>Podarcis muralis</i>	IV

+ espèces protégées nationalement :
 5 espèces d'amphibiens
 3 espèces de reptiles

Reptiles et amphibiens



L'état des lieux

- Etat de conservation (= indice de vulnérabilité)

Nom vernaculaire	Nom scientifique	LR Eur.	LR France	LR Br.	Resp bio regio	Etat de Conservation DHFF	
						Echelle Europe	Echelle France
Triton crêté	Triturus cristatus	LC	NT	VU	Modérée	DEFAVORABLE INADÉQUAT (U1)	DEFAVORABLE MAUVAIS (U2)

Classement IUCN

CR	En danger critique
EN	En danger
VU	Vulnérable
NT	Quasi-menacé
LC	Préoccupation mineure
DD	Données insuffisantes

Classement DHFF

U2	Défavorable-Mauvais
U1	Défavorable-Inadéquat
FV	Favorable
XX	Inconnu



© E. SANSAULT - ANEPE Caudalis



Reptiles et amphibiens



Les fonctionnalités du site pour les espèces

- Alimentation

Tous

- Reproduction

Tous

- Hivernage

Tous

- Mais les espèces ont de fortes spécificités quelque soit le stade de développement



Les données utilisées



- Données expertes standardisées :
 - Associations (Gretia, VivArmor)
 - Conseil départemental des Côtes-d'Armor
 - Atlas régional (Bretagne Vivante, 2013) et départemental (VivArmor Nature, 2010)
 - Projets de recherche (Debroise, 1973 ; ...)
- Données du Grand Site de France Cap d'Erquy – Cap Fréhel :
- Données participatives:
 - Faune Bretagne, Naturalistes locaux



Invertébrés terrestres



Les invertébrés du site Natura 2000

- Invertébrés listés au FSD – ayant justifié la désignation du site

Code EU	Espèces listées au FSD		DHFF Annexe
	Nom vernaculaire	Nom scientifique	
Espèces de la Directive Habitat Faune Flore			
1083	Lucane cerf-volant	Lucanus cervus	II et IV



H. Bouillon

Invertébrés terrestres



Les invertébrés du site Natura 2000

- Autres invertébrés

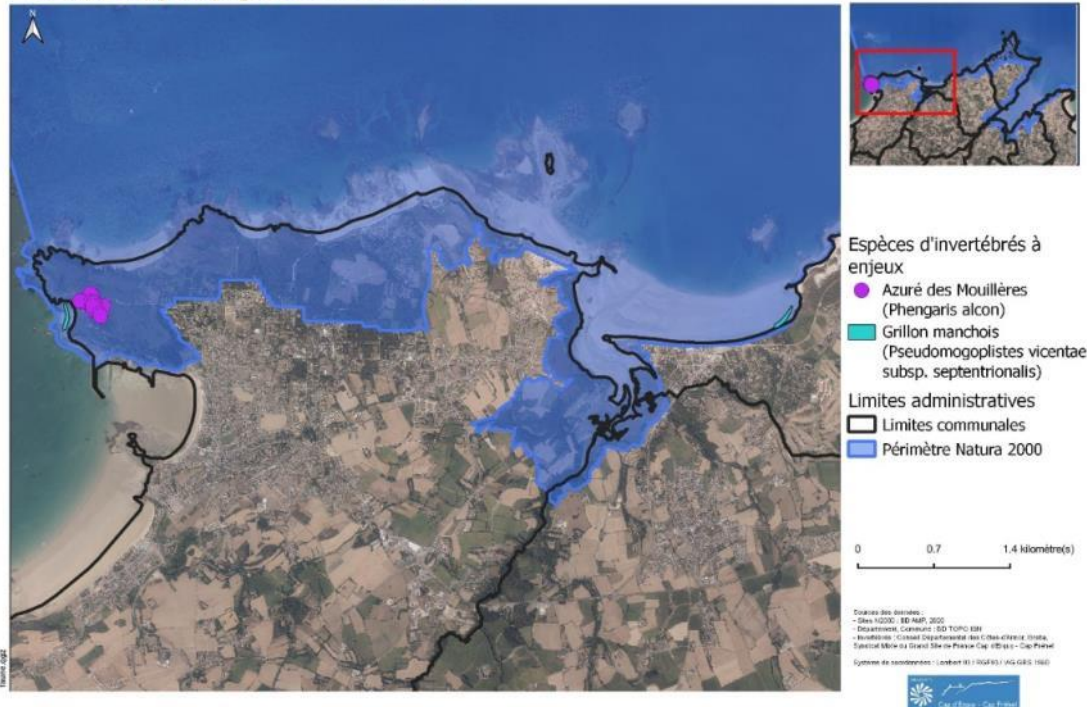
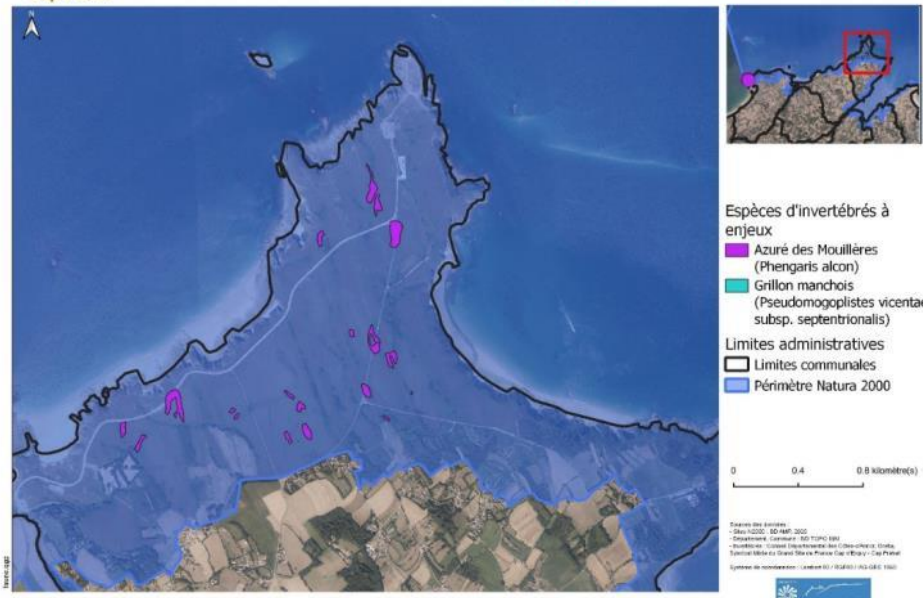
Espèces listées au FSD Nom vernaculaire	Espèces listées au FSD Nom scientifique	Taxon
Espèces de la Directive Habitat Faune Flore (Annexes II et IV)		
Ecaille chinée	<i>Euplagia quadripunctaria</i>	Lépidoptère
Espèces protégées nationalement		
Azuré des mouillères	<i>Phengaris alcon alcon</i>	Lépidoptère
Autres espèces à enjeux		
Bourdon des mousses	<i>Bombus muscorum</i>	Hyménoptère
	<i>Carabus cancellatus</i>	Coléoptère
Criquet des ajoncs	<i>Chorthippus binotatus</i>	Orthoptère
Miroir	<i>Heteropterus morpheus</i>	Lépidoptère
Agreste	<i>Hipparchia semele</i>	Lépidoptère
Némusien	<i>Lasiommata maera</i>	Lépidoptère
Leste fiancé	<i>Lestes sponsa</i>	Odonate
Cétoine noire	<i>Netocia morio</i>	Coléoptère
Argus bleu	<i>Plebejus argus</i>	Lépidoptère
Azuré du genêt	<i>Plebejus idas idas</i>	Lépidoptère
Grillon manchois	<i>Pseudomogoplistes vicentae</i> ssp. <i>septentrionalis</i>	Orthoptère
	<i>Scolia hirta hirta</i>	Hyménoptère
Sympétrum jaune d'or	<i>Sympétrum flaveolum</i>	Odonate
Hespérie du chiendent	<i>Thymelicus acteon</i>	Lépidoptère
Minotaure	<i>Typhoeus typhoeus</i>	Coléoptère coprophage



Invertébrés terrestres



L'état des lieux





L'état des lieux

- Etat de conservation (= indice de vulnérabilité)

Nom vernaculaire	Nom scientifique	LR Eur.	LR France	LR Br.	Resp bio regio	Etat de Conservation DHFF	
						Echelle Europe	Echelle France
Lucane cerf-volant	<i>Lucanus cervus</i>	NT	-	-	-	FAVORABLE (FV)	FAVORABLE (FV)
Ecaille chinée	<i>Euplagia quadripunctaria</i>	-	-	-	-	FAVORABLE E (FV)	FAVORABLE (FV)
Azuré des mouillères	<i>Phengaris alcon</i>	LC	NT	CR	Très élevée	-	-
Grillon manchois	<i>Pseudomagoplistes vicentae</i> ssp. septentrionalis	VU	CR	-	-	-	-

Classement IUCN

CR	En danger critique
EN	En danger
VU	Vulnérable
NT	Quasi-menacé
LC	Préoccupation mineure
DD	Données insuffisantes

Classement DHFF

U2	Défavorable-Mauvais
U1	Défavorable-Inadéquat
FV	Favorable
XX	Inconnu



Fonctionnalités du site pour l'espèce

- Alimentation

Tous

- Reproduction

Tous

Particularités locales du site pour les espèces

- 2 des 4 colonies bretonnes d'Azuré des mouillères sont présentes sur le site
- 1/5 des stations de Grillons manchois bretons présents sur le site

Discussion

Sujets identifiés :

Espèces et habitats à traiter dans le docob

Formulaire standard de données pas à jour sur le site de l'INPN

Fonctionnalités du site pour les enjeux écologiques

Déficit de connaissances

Actualités, nouvelle source de données...



ORDRE du JOUR

1. Le site Natura 2000 « Cap d'Erquy Cap Fréhel»
2. Les espèces et habitats terrestres
Temps de discussion / enjeux
3. Les espèces et habitats marins
Temps de discussion / enjeux
4. Les menaces pesant sur les enjeux terrestres et marins
Temps de discussion / pressions
5. Poursuite des travaux



Diagnostic écologique marin



Habitats marins

Les données utilisées



- Sources de données locales
 - ✓ Inventaires de peuplements benthiques dans le golfe normand-breton par Rétière (dès 1975)
 - ✓ Etudes de la nature des substrats benthiques par Larsonneur dans le golfe normand-breton (dès 1977)
 - ✓ Cartographie des formations superficielles de Paimpol à Saint-Malo par l'Ifremer en 2006
 - ✓ CARTHAM : campagnes d'échantillonnage en 2010 et 2011 (Bureau d'études Hémisphère Sub : 140 km² de reconnaissance sonar, 160 bennes et dragues sur 17 stations, video tractée sur 49 stations, plongées) + Validation cartographique en 2016
 - ✓ Cartographie des herbiers, du maërl et des habitats entre Erquy et Saint-Cast-le-Guildo et dans la baie de la Fresnaye par la DREAL (Bureau d'étude TBM environnement) en 2017 et 2018
- Typologie des habitats
 - ✓ CH2004 : Cahier d'habitats Natura 2000
 - ✓ EUNIS
 - ✓ 'Typologie Atlantique' : Typologie des habitats marins benthiques de la Manche, de la Mer du Nord et de l'Atlantique

Besoin en connaissances

- ✓ Etat de conservation des habitats marins (échelle locale)
- ✓ Cartographie plus précise de certains habitats (ex : 1170-9 : champs de bloc)

Habitats marins

Habitats sableux :
environ 40 %

Habitats rocheux :
environ 60 %

- Habitats listés au FSD – ayant justifié la désignation du site

Zone	Habitat Générique CH2004 HIC	Habitat Élémentaire CH2004	Cap d'Erquy – Cap Fréhel
			Superficie habitat/site (ha et % site)
SUBT IDALE 97 %	1110 Bancs de sable à faible couverture permanente d'eau marine	1110-1 Sables fins propres et légèrement envasés, herbiers à zostera marina	540 (1,0%)
		1110-3 Sables grossiers et graviers, banc de maërl	19595 (36,2%)
	1160 Grandes criques et baies peu profondes	1160-2 Sables hétérogènes envasés infralittoraux, bancs de maërl	173 (0,3%)
		1170-5 Roches infralittorales en mode exposé 1170-R09 non décrit (cailloutis, graviers, sable...)	1456 (2,7%) 30559 (56,5%)
INTERTIDALE 3%	1170 Récifs	1170-1 Roche supralittorale	6 (0,01 %)
		1170-2 Roche médiolittorale en mode abrité	6 (0,01%)
		1170-3 Roches médiolittorales en mode exposé	235 (0,4%)
		1170-9 Champs de bloc	? (?%)
	8330 Grottes marines submergées ou semi-submergées	8330-1 Grottes en mer à marées	0,01 (0,0%)
	1130 Estuaires	1130-1 Slikke en mer à marées	79 (0,14%)
	1140 Replats boueux ou sableux exondés à marée basse	1140-1 Sables des hauts de plage à Talitres	1 (0,0%)
		1140-2 Galets et cailloutis des hauts de plage à Orchestia	0,5 (0,0%)
1140-3 Estrans de sable fin		928 (1,7%)	
1140-4 Sables dunaires		5 (0,08%)	
1140-5 Estrans de sables grossiers et graviers		176 (0,3%)	

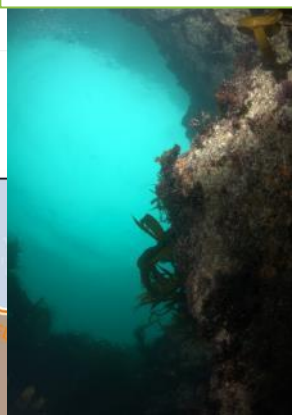
Habitats marins

SITES NATURA 2000 "CAB" Habitats marins

Roche médiolittorale en mode exposé



8330- Grotte en mer à marée



1170-5 Roche infralittorale en mode exposé



Banc d'ophiures

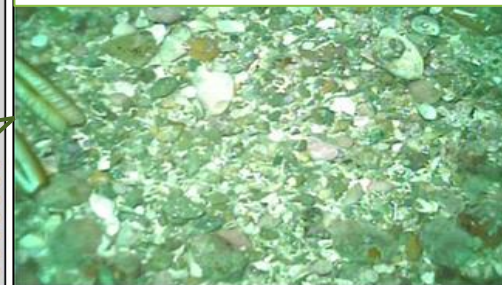
15:13:59 10/08/2011



de plages à *Orchestia*

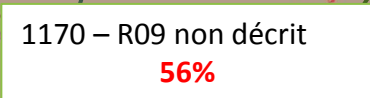
1110-3 Sables grossiers et graviers

36%



1170 – R09 non décrit

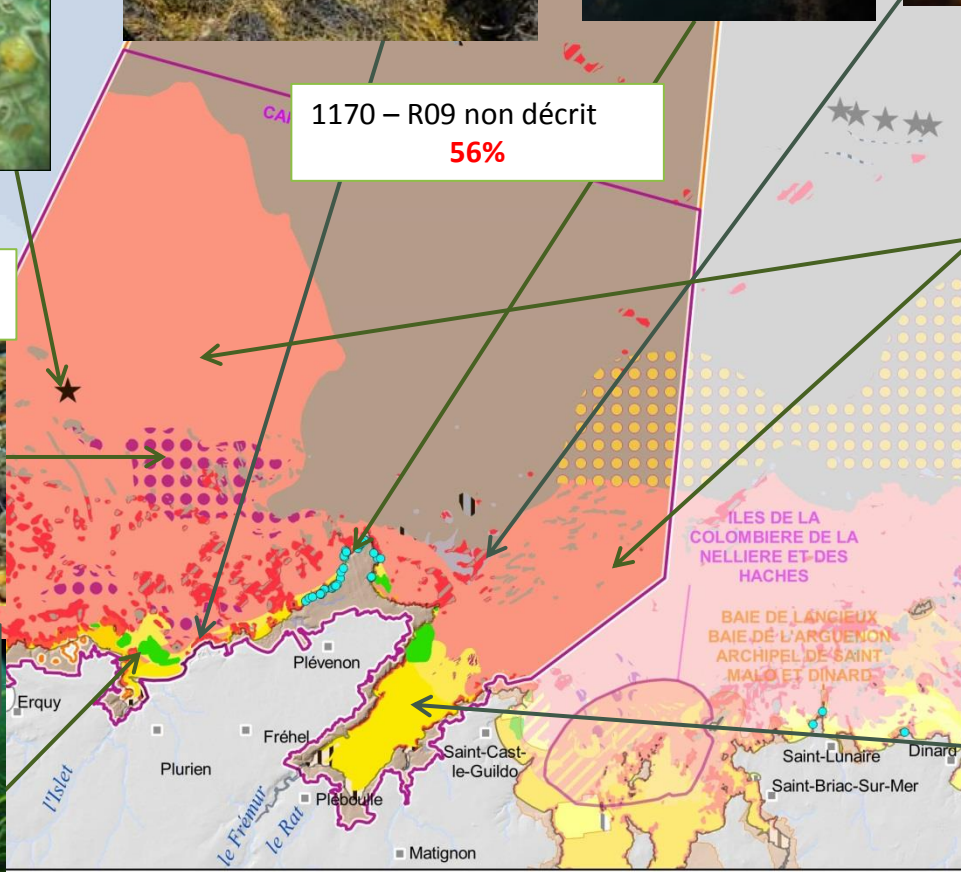
56%



1160-2 Sables hétérogène envasés infralittoraux, Maërl



1110-1 Sables fin propres
Herbier à *Zostera marina*



★ Banc d'ophiures

●●● Banc de maërl

●●● Présence de maërl

■ Herbier de Zostère marine

1140-3 Estran sable fin



Etat initial

- Etat de conservation
 - ✓ Echelle biogéographique



Etat de conservation des habitats marins (15 évaluations)





HABITAT		ANNEXE	Aire de répartition				
CODE	INTITULE		Surface	Structure et fonction	Perspectives futures	Etat de conservation	Tendance
Habitats marins			Marin atlantique				
1110	Bancs de sable à faible couverture permanente d'eau marine	I	●	●	●	●	▼
1130	Estuaires	I	●	●	●	●	
1140	Replats boueux ou sableux exondés à marée basse	I	●	●	●	●	
1150	Lagunes côtières ¹	I *	●	●	●	●	
1160	Grandes criques et baies peu profondes	I	●	●	●	●	
1170	Récifs	I	●	●	●	●	
8330	Grottes marines submergées ou semi-submergées	I	●	●	●	●	

- ✓ Echelle de la ZSC : des connaissances pour : herbiers, champs de bloc, maërl, habitats rocheux subtidaux (en cours)

Habitats marins

Les fonctionnalités






HABITATS SUBTIDEAUX	
Cailloutis et Sable grossier 	<ul style="list-style-type: none">- Abris, nurricerie, frayère, zones de biodiversité
Roches infralittorales et circalittorales 	<ul style="list-style-type: none">- Frayère- provision d'habitats- Nurricerie- Sites de reproduction (bars, lieux, araignées, tourteaux)- Production primaire
Bancs de sable 	<ul style="list-style-type: none">- Potentiels sites de frayères, refuge pour de nombreuses espèces
Bancs de Maërl 	<ul style="list-style-type: none">- Diversité d'habitats (microniches)- Nurricerie => juvéniles poissons (bar, dorade, lieu, rouget), praires- Frayère => site de ponte pour les seiches et ormeaux
Bancs Crépidule 	<ul style="list-style-type: none">- provision de micro-habitats pour certaines espèces végétales et animales

Habitats marins

Les fonctionnalités



HABITATS		ROLES ECOLOGIQUES MAJEURS	
HABITATS INTERTIDEAUX			
Estran rocheux intertidaux 	<ul style="list-style-type: none">- Support biodiversité- Nourricerie => bar, dorade, homard, araignée...- Zone d'abris pour de nombreuses espèces (milieux et micromilieus)- Les macroalgues (intertidales ou infralittorales) hébergées = supports ou abris pour de nombreuses espèces, contribuent à la production primaire des eaux côtières		
Estrans meubles intertidaux 	<ul style="list-style-type: none">- Production primaire (ex diatomées)- Abritent des populations d'invertébrés abondantes et diversifiées participant à l'ensemble de la production de l'écosystème littoral- Reposeur phoques- Alimentation limicoles à marée basse- Alimentation poisson à marée haute- Frayère pour les poissons et zone de transit pour les migrateurs- Zone de vie coquillages		
Herbiers Zostères 	<ul style="list-style-type: none">- Support biodiversité- Nourricerie => poissons et invertébrés- Alimentation oiseaux- Frayère => poissons- Production primaire- Stabilisation substrat		

Mammifères marins

Les données utilisées



Données opportunistes / plateformes collaboratives : Obsenmer, Epicollect5

Données expertes standardisées : Obsenmer (GECC/AL LARK)

Etude de projets : Etude d'impact du projet de parc éolien en mer par Ailes marines

Données d'échouage : RNE coordonné par PELAGIS (UMS 3642)

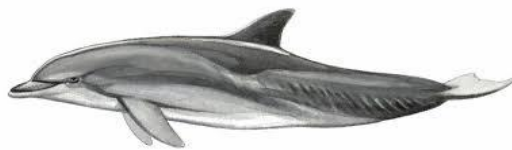


Mammifères marins

Les mammifères du site Natura 2000

- Mammifères listés au FSD – ayant justifié la désignation du site

Code EU	Espèces listées au FSD Nom vernaculaire	Espèces listées au FSD Nom scientifique		
Espèces de la Directive Habitat Faune Flore			DHFF Annexe	OSPAR
1351	Marsouin commun	<i>Phocoena phocoena</i>	II & IV	x
1349	Grand dauphin	<i>Tursiops truncatus</i>	II & IV	
1365	Phoque veau marin	<i>Phoca vitulina</i>	II & V	



Annexes de la DHFF

-Les annexes I et II désignent les habitats et espèces, dont certains sont classés comme prioritaires au vu des enjeux de conservation, qui imposent la désignation de ZSC.

-L'annexe IV indique les espèces animales et végétales qui doivent faire l'objet de mesures de protection strictes.

Mammifères marins

Les mammifères du site Natura 2000

- Autres mammifères marins

Code EU	Espèces listées au FSD Nom vernaculaire	Espèces listées au FSD Nom scientifique			Observation en mer (GNB)	Echouage Littoral (GNB)
Espèces de la Directive Habitat Faune Flore			Anx	Ospar		
1350	Dauphin commun	Delphinus delphis	IV		✓	✓
2030	Dauphin de Risso	Grampus griseus	IV		✓	✓
2629	Globicéphale noir	Globicephala melas	IV		✓	✓
2031	Dauphin à flancs blancs	Lagenorhynchus acutus	IV			✓
2032	Dauphin à bec blanc	Lagenorhynchus albirostris	IV			✓
2038	Baleine à bec de Sowerby	Mesoplodon bidens	IV			✓
2027	Orque	Orcinus orca	IV		✓	
5031	Cachalot	Physeter macrocephalus	IV			✓
2035	Baleine à bec de Cuvier	Ziphius cavirostris	IV			✓
2618	Petit rorqual	Balaenoptera acutorostrata	IV		✓	✓
2621	Rorqual commun	Balaenoptera physalus	IV		✓	✓
1345	Baleine à bosse	Megaptera novaeanglia	IV		✓	✓

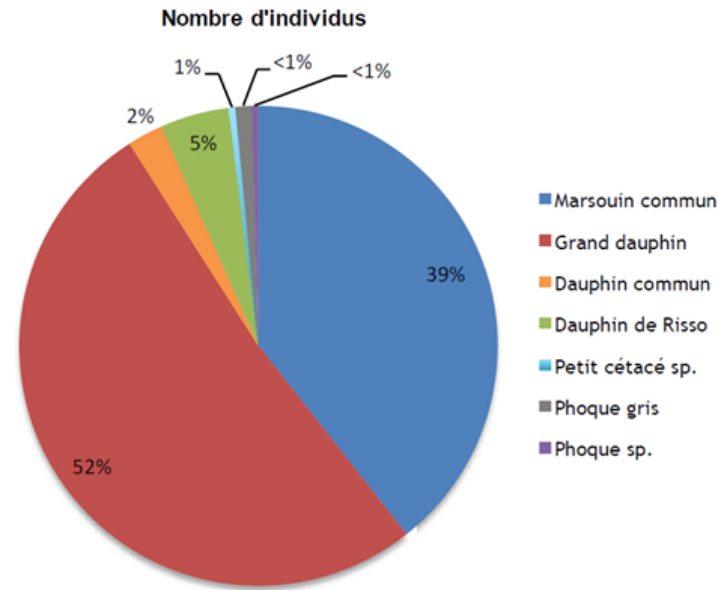
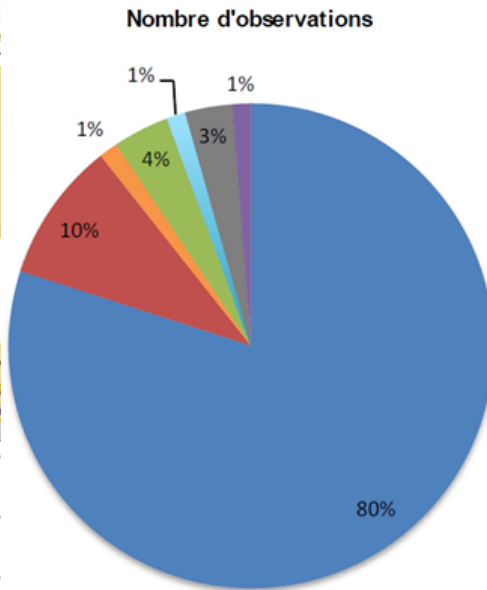
Mammifères marins



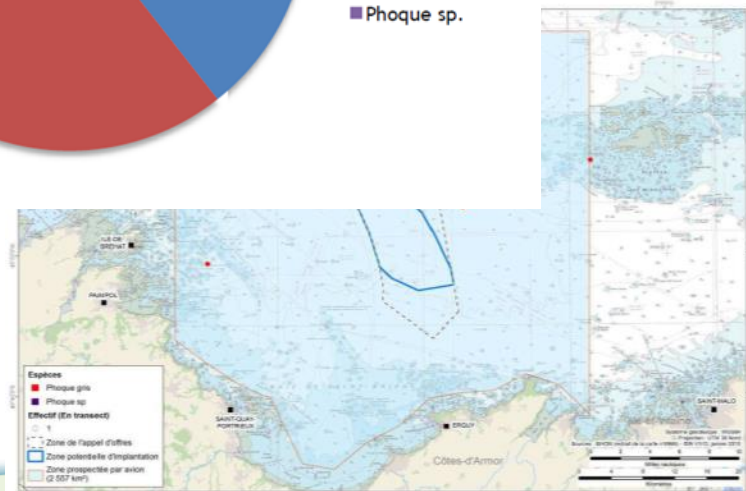
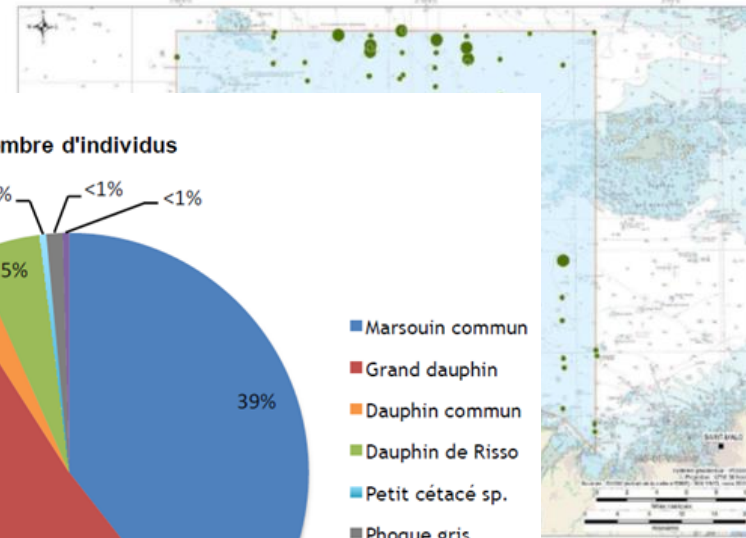
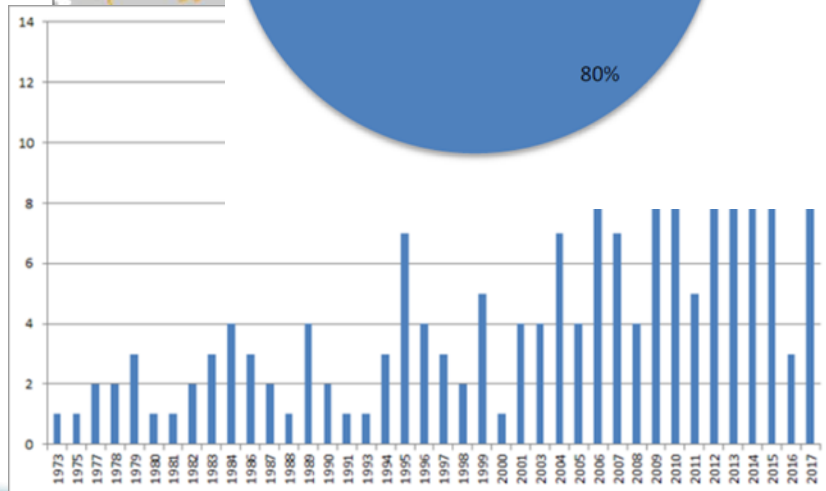
L'état des lieux

- Fréquentation du site (abondance)

 **GOLFE NORM**
Observations
et suivi par le



- Marsouin commun
- Grand dauphin
- Dauphin commun
- Dauphin de Risso
- Petit cétacé sp.
- Phoque gris
- Phoque sp.



Mammifères marins



L'état des lieux

- Etat de conservation (= indice de vulnérabilité)

Enjeu écologique	IUCN Monde	IUCN Europe	IUCN France	IUCN Bretagne	Etat de conservation DHFF 2019 Echelle Manche-Atlantique
Grand Dauphin	LC	LC	LC	EN	DEFAVORABLE INADÉQUAT (U1)
Marsouin commun	LC	VU	NT	DD	DEFAVORABLE INADÉQUAT (U1)
Phoque veau marin	LC	LC	NT	EN	FAVORABLE (FV)

Classement IUCN

CR	En danger critique
EN	En danger
VU	Vulnérable
NT	Quasi-menacé
LC	Préoccupation mineure
DD	Données insuffisantes

Classement DHFF

U2	Défavorable-Mauvais
U1	Défavorable-Inadéquat
FV	Favorable
XX	Inconnu

Eteinte (EX), Eteinte à l'état sauvage (EW), EN danger critique (CR) ; En Danger (EN), Vulnérable (VU), Quasi menacée (NT), Préoccupation mineure (LC), Données insuffisantes (DD), Non évaluée (NE)

Choix de l'évaluation la plus déclassante

-Défavorable inadéquat (U1)



-Vulnérable (VU)



-Quasi menacé (NT)



Mammifères marins

Les fonctionnalités du site pour les espèces

- Alimentation



- Reproduction



- Echanges sociaux



- Elevages de jeunes

Particularités locales du site pour les espèces



- Population sédentaire : potentiellement 100 individus /471(IC 95%: 410-539)
- relatif isolement génétique

Oiseaux marins

Les données utilisées



Sources de données locales :

Suivis et études des associations environnementales :

- ✓ Syndicat Mixte du Grand Site de France Cap d'Erquy – Cap Fréhel
- ✓ GEOCA
- ✓ VivArmor Nature
- ✓ Bretagne Vivante
- ✓ Observatoire Régional de l'Avifaune et Observatoire National des Oiseaux Marins

Etude de projets :

- ✓ Etude d'impact du projet de parc éolien en mer par Ailes marines

Documents administratifs :

- ✓ Formulaire standard de données
- ✓ Fiches ZNIEFF
- ✓ Document d'objectifs validé en 2001
- ✓ Plan de gestion du Cap Fréhel
- ✓ Schéma de gestion des espaces naturels du Grand Site Cap d'Erquy Cap Fréhel

- Sources de données régionales, nationales et internationales
- ✓ Bilan annuel de reproduction en Bretagne,
- ✓ Recensement national des oiseaux marins nicheurs par le GISOM
- ✓ Comptages Wetlands International, Cahier d'habitats Natura 2000,
- ✓ Synthèse BirdLife international, rapportage Directive oiseaux UE

32 espèces listées au FSD

Proposition d'ajout d'espèces au FSD :

- Présentant un enjeu important
- (et/ou) En situation de déclin ou de vulnérabilité
- (et/ou) dont la représentativité locale est importante



Oiseaux marins

Les oiseaux du site Natura 2000

- Oiseaux listés au FSD – ayant justifié la désignation du site

Code EU	Espèces listées au FSD Nom vernaculaire	Espèces listées au FSD Nom scientifique	Espèce hivernante	Espèce migratrice	Espèce nicheuse
Espèces inscrites en Annexe I de la Directive Oiseaux 2009/147/CE					
A149	Bécasseau variable	<i>Calidris alpina</i>	x	x	
A224	Engoulevent d'Europe	<i>Caprimulgus europaeus</i>		x	x
A103	Faucon pèlerin	<i>Falco peregrinus</i>	x	x	x
A302	Fauvette pitchou	<i>Sylvia undata</i>	x		x
A007	Grèbe esclavon	<i>Podiceps auritus</i>	x	x	
A199	Guillemot de Troïl	<i>Uria aalge</i>	x	x	x
A176	Mouette mélanocéphale	<i>Larus melanocephalus</i>	x	x	
A177	Mouette pygmée	<i>Larus minutus</i>	x	x	
A014	Océanite tempête	<i>Hydrobates pelagicus</i>	x	x	
A003	Plongeon arctique	<i>Gavia arctica</i>	x	x	
A384	Plongeon imbrin	<i>Gavia immer</i>	x	x	
A002	Puffin des Baléares	<i>Puffinus puffinus mauretanicus</i>	x	x	
A191	Sterne caugek	<i>Sterna sandvicensis</i>	x	x	
A193	Sterne pierregarin	<i>Sterna hirundo</i>		x	

Oiseaux marins

Espèces inscrites en Annexe II de la Directive Oiseaux 2009/147/CE

A046	Bernache cravant	Branta bernicla	x	x	
A162	Chevalier gambette	Tringa totanus	x	x	
A184	Goéland argenté	Larus argentatus	x	x	x
A183	Goéland brun	Larus fuscus	x	x	x
A187	Goéland marin	Larus marinus	x	x	x
A130	Huitrier-pie	Haematopus ostralegus	x	x	x
A065	Macreuse noire	Melanitta nigra	x	x	

Espèces migratrices de l'article 4.2 de la Directive Oiseaux 2009/147/CE

A018	Cormoran huppé	Phalacrocorax aristotelis	x	x	x
A016	Fou de Bassan	Morus bassanus	x	x	
A009	Fulmar boréal	Fulmarus glacialis	x	x	x
A017	Grand cormoran	Phalacrocorax carbo	x	x	
A137	Grand gravelot	Charadrius hiaticula	x	x	
A008	Grèbe à cou noir	Podiceps nigricollis	x	x	
A005	Grèbe huppé	Podiceps cristatus	x	x	
A204	Macareux moine	Fratercula arctica		x	
A188	Mouette tridactyle	Rissa tridactyla	x	x	x
A200	Pingouin torda	Alca torda	x	x	x
A013	Puffin des Anglais	Puffinus puffinus		x	

Oiseaux marins

Les oiseaux du site Natura 2000

- Autres oiseaux



Petit gravelot

Code Natura 2000	Espèce	Nom scientifique	Proposition d'ajout au FSD
A026	Aigrette garzette	<i>Egretta garzetta</i>	x
A094	Balbuzard pêcheur	<i>Pandion haliaetus</i>	?
A157	Barge rousse	<i>Limosa lapponica</i>	x
A166	Chevalier sylvain	<i>Tringa glareola</i>	?
A197	Guifette noire	<i>Chlidonias niger</i>	?
A001	Plongeon catmarin	<i>Gavia stellata</i>	x
A194	Sterne arctique	<i>Sterna paradisaea</i>	?
A192	Sterne de Dougall	<i>Sterna dougallii</i>	x
A195	Sterne naine	<i>Sterna albifrons</i>	?
A156	Barge à queue noire	<i>Limosa limosa</i>	?
A143	Bécasseau maubèche	<i>Calidris canutus</i>	x
A153	Bécassine des marais	<i>Gallinago gallinago</i>	x
A053	Canard colvert	<i>Anas platyrhynchos</i>	x
A160	Courlis cendré	<i>Numenius arquata</i>	x
A158	Courlis corlieu	<i>Numenius phaeopus</i>	x
A063	Eider à duvet	<i>Somateria mollissima</i>	?
A182	Goéland cendré	<i>Larus canus</i>	?
A069	Harle huppé	<i>Mergus serrator</i>	?
A179	Mouette rieuse	<i>Larus ridibundus</i>	x
A141	Pluvier argenté	<i>Pluvialis squatarola</i>	?
A144	Bécasseau sanderling	<i>Calidris alba</i>	x
A136	Petit Gravelot	<i>Charadrius dubius</i>	?
A048	Tadorne de Belon	<i>Tadorna tadorna</i>	x
A169	Tournepierre à collier	<i>Arenaria interpres</i>	x
A072	Bondrée apivore	<i>Pernis apivorus</i>	x
A229	Martin pêcheur d'Europe	<i>Alcedo atthis</i>	x

Oiseaux marins

L'état des lieux



- Fréquentation
 - **régulière** au cours de l'année de nombreuses espèces
 - **occasionnelle** pour d'autres (océanite culblanc, mouette mélanocéphale, avocette élégante, plongeon catmarin, puffin fuligineux)
 - **Sédentaire** pour certains individus (Faucons, Goélands, Cormorans)
- présence des hivernants principalement entre **octobre et mars**
- Présence des reproducteurs principalement **entre mars et juin**
- Seuil d'importance nationale
 - **Huitrier-pie** en période internuptiale
 - **Canard siffleur** en hivernage
 - **Tadorne de Belon** en hivernage
 - Occasionnellement pour le **Courlis cendré** en hivernage
- Vulnérabilité des espèces
 - Guillemot de Troil – nicheur **en danger** en France et **vulnérable** en Bretagne
 - Puffin des Baléares – **En danger critique d'extinction** en Europe, migrateur **vulnérable** en France
 - Sterne de Dougall – nicheur **en danger critique d'extinction** en France et en Bretagne
 - Macareux moine – nicheur **en danger critique d'extinction** en France
 - Mouette tridactyle – nicheuse **en danger** en Bretagne
 - Pingouin torda – nicheur **en danger critique d'extinction** en France et **en danger** en Bretagne



Guillemot et Pingouin (Mickaël Buanic ; OFB)

Oiseaux marins

Les fonctionnalités du site pour les espèces

Alimentation

Repos et abri

Nidification

Elevage des jeunes

Mue



Caps d'Erquy et de Fréhel

zone de **nidification** et **d'élevage** des jeunes

Baie de la Fresnaye

- zone de **passage migratoire**, de **halte** de courte durée ou de **stationnement** prolongé,
- Secteur **d'alimentation** des oiseaux d'estran

Secteur maritime

- Zone **d'élevage des jeunes** en mer
- Secteur **d'alimentation** des oiseaux marins et des reproducteurs voisins

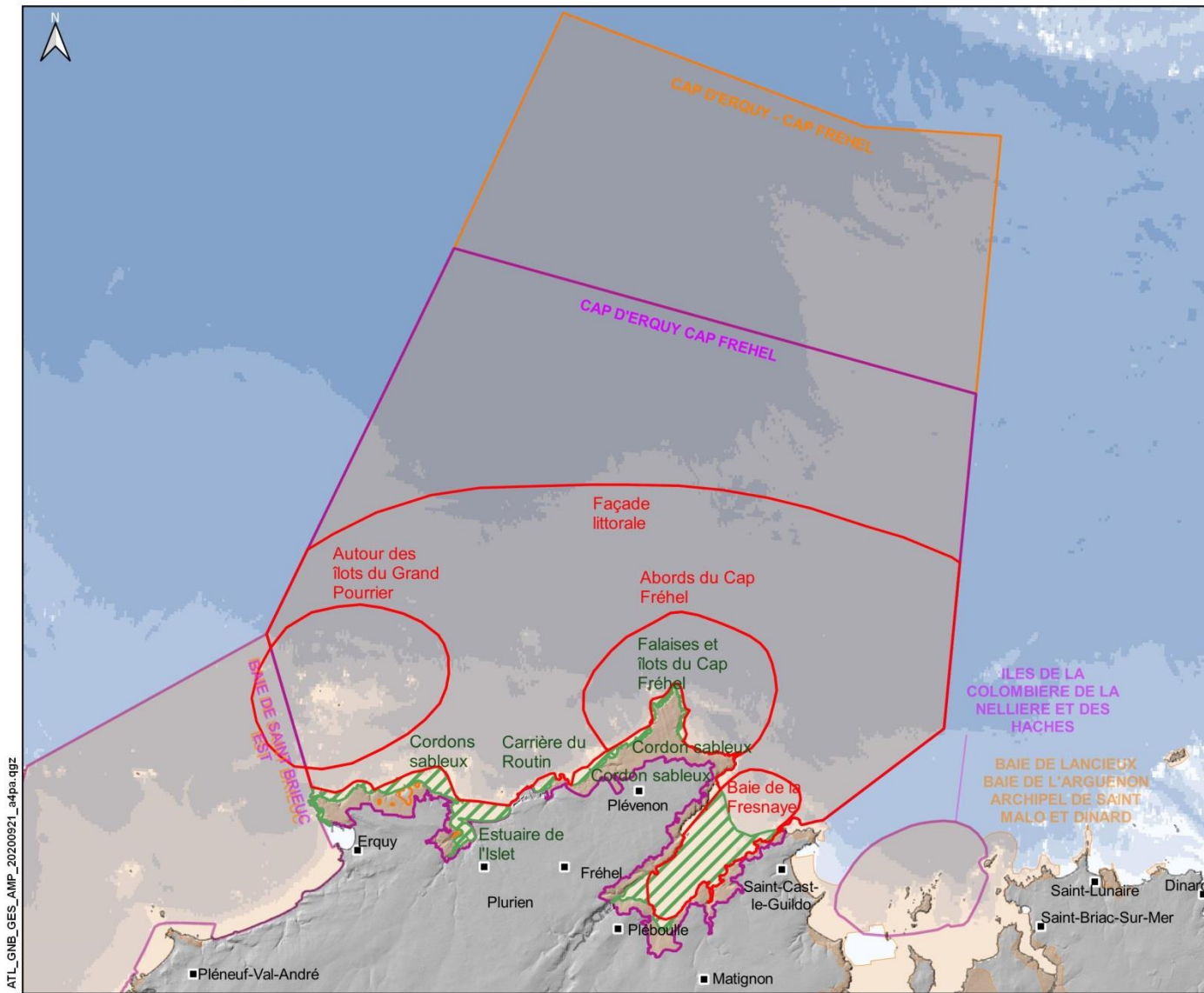
SITES NATURA 2000 "CAP D'ERQUY - CAP FRÉHEL"

Secteurs de repos des oiseaux marins





EDITEE LE :



21/09/2020



Sites Natura 2000

-  Directive "Habitats"
Zone spéciale de conservation
-  Directive "Oiseaux"
Zone de protection spéciale

Secteurs de repos des oiseaux marins

-  Zone de repos en milieu terrestre
-  Zone maritime de repos

0 3 6 kilomètre(s)

0 2 4 mille(s) marin(s)

Sources des données :
 - Sites N2000 : BD AMP.
 - Département, Commune : BD TOPO IGN
 - Bathymétrie : MNT HOMONIM, SHOM
 - Réseau hydrographique : BRGM
 - Topographie : BD ALI, IGN diffusion DREAL Bretagne
 - Oiseaux marins : OFB

Système de coordonnées : Lambert 93 / RGF93 / IAG GRS 1980



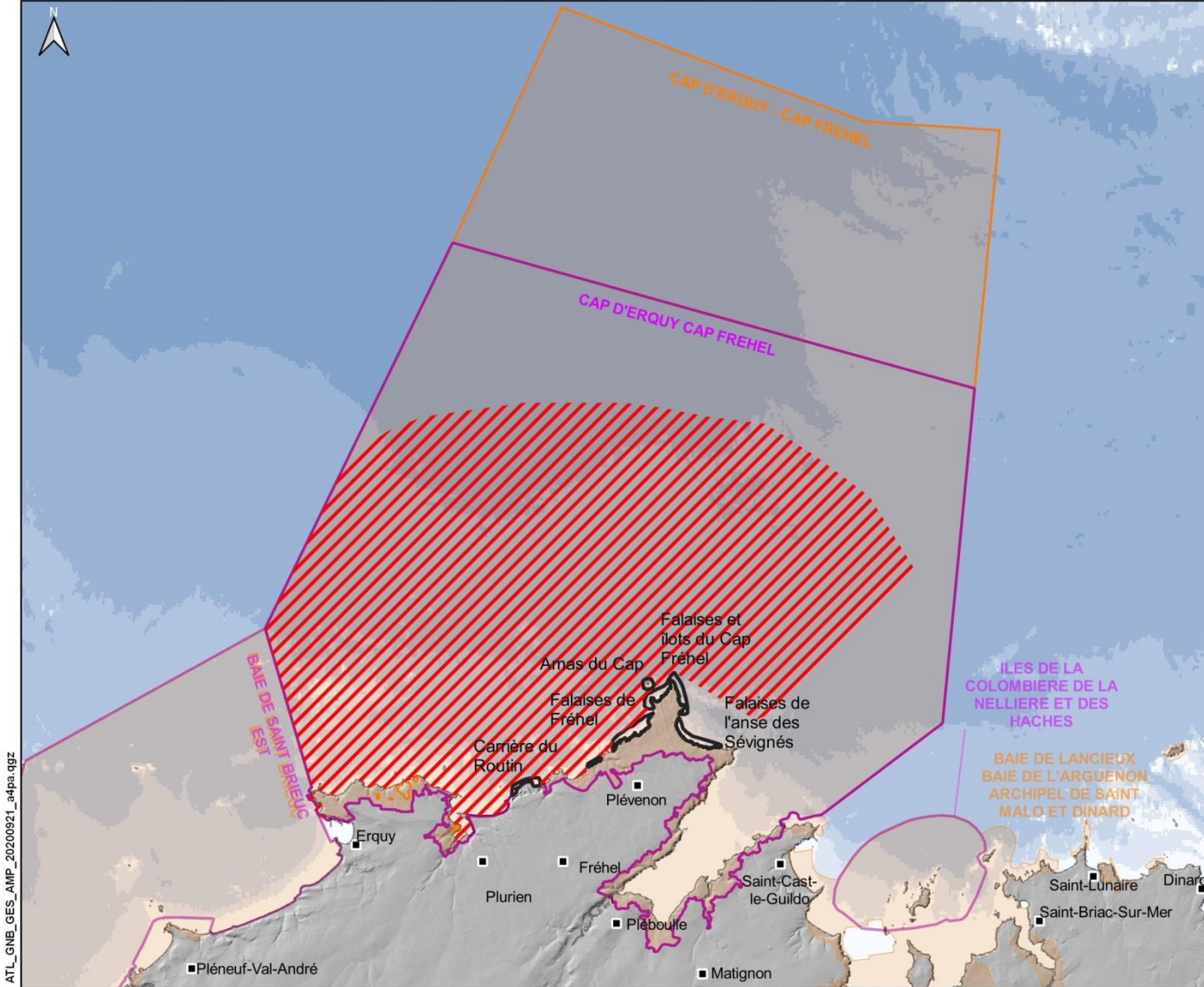
SITES NATURA 2000 "CAP D'ERQUY - CAP FRÉHEL"

Zones de nidification des oiseaux marins

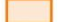



EDITEE LE :



21/09/2020

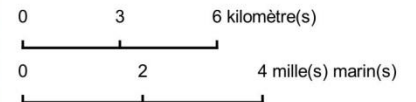


Sites Natura 2000

-  Directive "Habitats"
Zone spéciale de conservation
-  Directive "Oiseaux"
Zone de protection spéciale

Zones de nidification

-  Zone de nidification
-  Zone d'élevage des jeunes en mer (Alcidés)



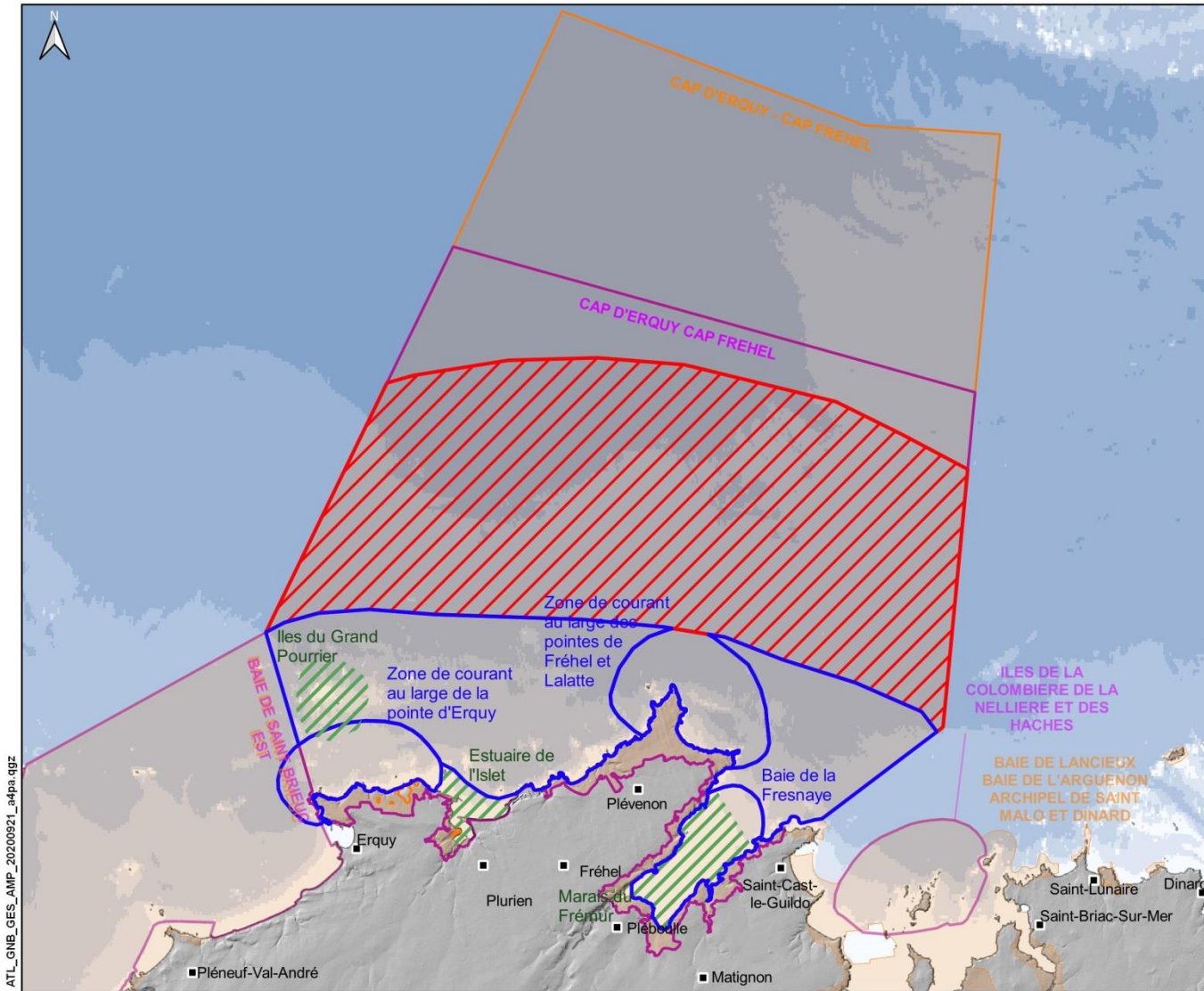
Sources des données :

- Sites N2000 : BD AMP,
- Département, Commune : BD TOPO IGN
- Bathymétrie : MNT HOMONIM, SHOM
- Réseau hydrographique : BRGM
- Topographie : BD ALTI, IGN diffusion DREAL Bretagne
- Oiseaux marins : OFB

Système de coordonnées : Lambert 93 / RGF93 / IAG GRS 1980



ATL_GNB_GES_AMP_20200921_atpa.qgz



Sites Natura 2000

- Directive "Habitats"
Zone spéciale de conservation
- Directive "Oiseaux"
Zone de protection spéciale

0 3 6 kilomètre(s)

0 2 4 mille(s) marin(s)

Sources des données :
 - Sites N2000 : BD AMP
 - Département, Commune : BD TOPO IGN
 - Bathymétrie : MNT HOMONIM, SHOM
 - Réseau hydrographique : BRGM
 - Topographie : BD Alt, IGN diffusion DREAL Bretagne
 - Oiseaux marins : OFB

Système de coordonnées : Lambert 93 / RGF93 / IAG GRS 1980

Discussion

Sujets identifiés :

Espèces et habitats à traiter dans le docob

Formulaire standard de données pas à jour sur le site de l'INPN

Fonctionnalités du site pour les enjeux écologiques

Déficit de connaissances

Actualités, nouvelle source de données...

Animation

Quelles sont les espèces et habitats, qui manquent, à traiter dans le DOCOB?

ACTUALISATION DU FSD

- Ecrivez les espèces et/ou habitats à ajouter au FSD ?
- Argumentez, si possible
- Leur représentativité sur le site est-elle supérieure à 1% ?
- Placez votre post-it sur le tableau

ENJEUX ECOLOGIQUE	AJOUT PROPOSE	SUPPRESSION SUGGERE
MAMMIFERES MARINS		Phoques ?
OISEAUX MARIN		
HABITATS MARINS		
AMPHIHALINS		
MAMMIFERES TERRESTRES		
OISEAUX TERRESTRES		
HABITATS TERRESTRES		
FLORE		
INVERTEBRES		
REPTILES & AMPHIBIENS INSECTES		

Si besoin GT dédié

Animation

ENJEUX ECOLOGIQUE	AJOUT PROPOSE	SUPPRESSION SUGGERE
MAMMIFERES MARINS	/	Phoques ?
OISEAUX MARIN	A026 Aigrette garzette A157 Barge rousse A001 Plongeon catmarin A192 Sterne de Dougall A143 Bécasseau maubèche A153 Bécassine des marais A053 Canard colvert A160 Courlis cendré A158 Courlis corlieu A179 Mouette rieuse A144 Bécasseau sanderling A048 Tadorne de Belon A169 Tournepiere à collier A166 Chevalier sylvain ? A197 Guifette noire ? A194 Sterne arctique ? A195 Sterne naine ? A156 Barge à queue noire ? A063 Eider à duvet ? A182 Goéland cendré ? A069 Harle huppé ? A141 Pluvier argenté ? A136 Petit Gravelot ?	/
OISEAUX TERRESTRES	A072 Bondrée apivore A229 Martin-pêcheur d'Europe	/
FLORE	/	/
INVERTEBRES	/	/
REPTILES & AMPHIBIENS INSECTES	/	/

Animation

Quelles sont les espèces et habitats à ajouter au FSD ?

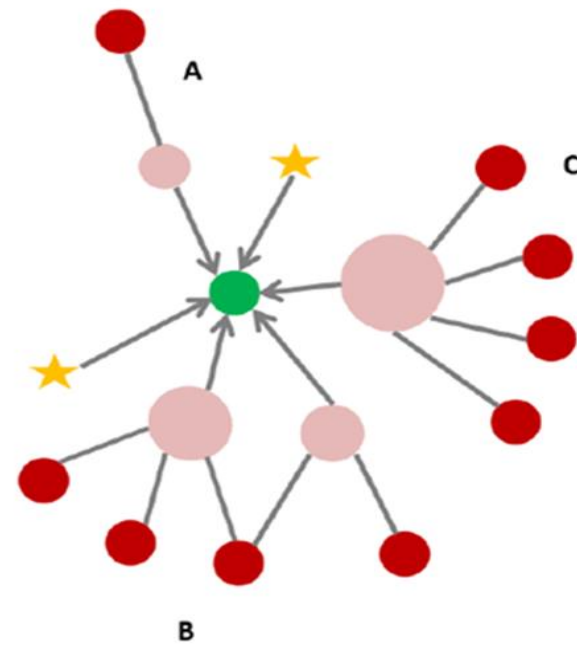
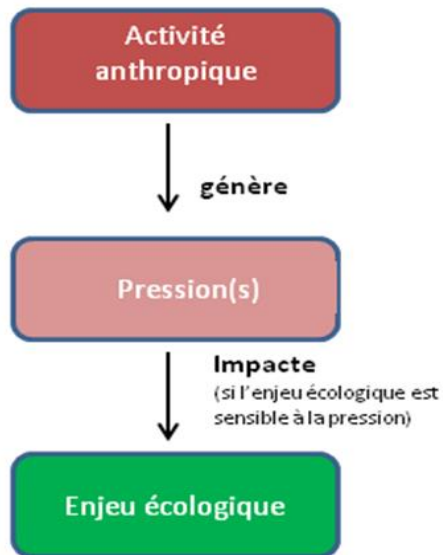
ENJEUX ECOLOGIQUE	AJOUT PROPOSE	SUPPRESSION SUGGERE
HABITATS TERRESTRES	1210 Végétation annuelle des laisses de mer 3110 Eaux oligotrophes très peu minéralisées des plaines sablonneuses 6410 Prairies à <u>Molinia</u> sur sols calcaires, tourbeux ou argilo-limoneux 6430 Mégaphorbiaies hygrophiles d'ourlets planitiaires et des étages montagnards à alpins 6510 Prairies maigres de fauche de basse altitude 9120 Hêtraies atlantiques, acidophiles à sous-bois à <u>Ilex</u> et parfois <u>Taxus</u> 9130 Hêtraies de l' <u>Asperulo-Fagetum</u> 91 ^{fo} Forêts alluviales à <u>Alnus glutinosa</u> et <u>Fraxinus excelsior</u>	/
HABITATS MARINS	/	/



ORDRE du JOUR

1. Le site Natura 2000 « Cap d'Erquy Cap Fréhel»
2. Les espèces et habitats terrestres
Temps de discussion / enjeux
3. Les espèces et habitats marins
Temps de discussion / enjeux
4. Les menaces pesant sur les enjeux terrestres et marins
Temps de discussion / pressions
5. Poursuite des travaux

Pressions-Menaces potentielles



D'après La Rivière et al., 2016

Définition : La pression est définie comme un vecteur d'altération ou d'extraction des conditions naturelles mais aussi des éléments ou propriétés physiques, chimiques ou biologiques du milieu. La pression résulte directement des activités humaines. Par son impact sur l'habitat ou l'espèce, elle peut constituer une menace au bon état de conservation.



Menaces – habitats terrestres

Nature des pressions qui peuvent s'exercer sur les habitats

- Piétinement/Erosion
- Pollution
- Artificialisation
- Enrésinement
- Fermeture des milieux
- Espèces non indigènes invasives
- Fertilisation
- Pâturage intensif
- Eutrophisation
- Drainage des zones humides



Menaces – habitats marins

Nature des pressions qui peuvent s'exercer sur les habitats

- **Perturbation physique temporaire ou réversible** (ex : abrasion des habitats sableux subtidaux)
- **Perte physique /modification permanente** (ex : artificialisation)
- **Modification permanente des conditions hydrographiques**
- **Eutrophisation d'origine humaine** : habitats intertidaux
- **Espèces non indigènes invasives** (ex : crépidule sur les habitats subtidaux,...)
- **Modification des biocénoses associées aux Habitats** : retournement de bloc, extraction d'espèces
- **Apport de substance dangereuse** : Dégradation qualité des sédiments
- **Apports de déchets** (macro ou micro-déchet)...



Menaces - espèces

Nature des pressions qui peuvent s'exercer sur les espèces

- **Destruction /régression des habitats d'espèces** fermeture des milieux,
- **Disparition /altération des communautés** biologiques naturelles due à l'élevage, cultures espèces végétales, exploitation forestière, enrésinement, pertes de connectivités...
- **Eutrophisation d'origine humaine** : apport de matière organique
- **Apport de substances dangereuses** : Dégradation qualité des sédiments/colonne d'eau/alimentation, polluants...
- **Introduction d'agents pathogène microbiens**
- **Apports de déchets** (microscopiques,...)
- **Perturbation des espèces** (sur aires de reproduction, de repos, d'alimentation) par la fréquentation, le bruit
- **Prélèvement/ Blessures** d'espèces sauvages (ciblées ou non ciblées), mortalité routière, piétinement...
- **Changement climatique**



Menaces

Discussion

Sujets identifiés :

Quelles pressions par groupe d'espèces et d'habitats ?

Pressions observées sur le site : où et quand ?

Quelles pressions ?

IDENTIFICATION DES PRINCIPALES PRESSIONS SUR LES ENJEUX ECOLOGIQUES de la ZSC

ENJEUX ECOLOGIQUE	IMPACT FORT	IMPACT MOYEN	IMPACT FAIBLE
MAMMIFERES MARINS			
HABITATS MARINS			
AMPHIHALINS			
MAMMIFERES TERRESTRES			
OISEAUX TERRESTRES/MARINS			
HABITATS TERRESTRES			
FLORE			
INVERTEBRES			
REPTILES & AMPHIBIENS			

	Impact élevé
	Impact significatif
	Impact faible
	Pas d'impact (pas d'interaction, ou absence de la pression dans la SRM)
+	Interaction existante, mais impact non déterminé
	Interaction méconnue, impact non déterminé

Objectif : évaluer les principales pressions sur les enjeux écologiques du site Natura 2000

→ identifier les principales pressions pour lesquelles il faudra définir des Objectifs et des mesures de gestion adaptées



Selon vous...

Quelles sont pressions sur les enjeux écologiques?

- Définissez les couples pressions / activités qui nécessitent un effort de gestion
- Localisez les sur la carte du site



ORDRE du JOUR

1. Le site Natura 2000 « Cap d'Erquy Cap Fréhel»
2. Les espèces et habitats terrestres
Temps de discussion / enjeux
3. Les espèces et habitats marins
Temps de discussion / enjeux
4. Les menaces pesant sur les enjeux terrestres et marins
Temps de discussion / pressions
5. Poursuite des travaux

Les prochaines étapes d'élaboration DOCOB

Planning prévisionnel

COPIL : Lancement (oct 2019)

Recueil et synthèse des connaissances

- Etat des lieux écologiques
- Définition des enjeux écologiques
- Etat des lieux du contexte administratif et des activités et usages

GT Etat des lieux écologiques
GT définition des enjeux écologiques
GT Activités et Usages

Fev 2019

Fev 2021

12 mois

COPIL : Validation de l'état initial (mars 2021)

- Objectifs à long terme et objectifs opérationnels
- Indicateurs d'évaluation : Tableau de bord du site

GTs Objectifs

Avril 2021

Fevrier 2022

11 mois

COPIL : Validation des objectifs (Fev 2022)

- Proposition des mesures de gestion
- Outils de gestion Natura 2000 (charte, contrat)

GTs Mesures
GT charte /contrats

Mars 2022

Dec 2022

10 mois

COPIL Mesures /validation DOCOB (Dec 2022)





Les prochaines étapes court terme

(dates indicatives)

Groupe de travail n°2 : 22 octobre 2020

Cadre de gestion et autres politiques publiques au sein du site N2000

En octobre 2020

Groupe de travail n°3 : 15 décembre 2020

Diagnostic socio-économique - activités halieutiques et industrielles

En décembre 2020

Groupe de travail n°4 : 15 janvier 2021

Hierarchisation des enjeux écologiques et objectifs à long terme

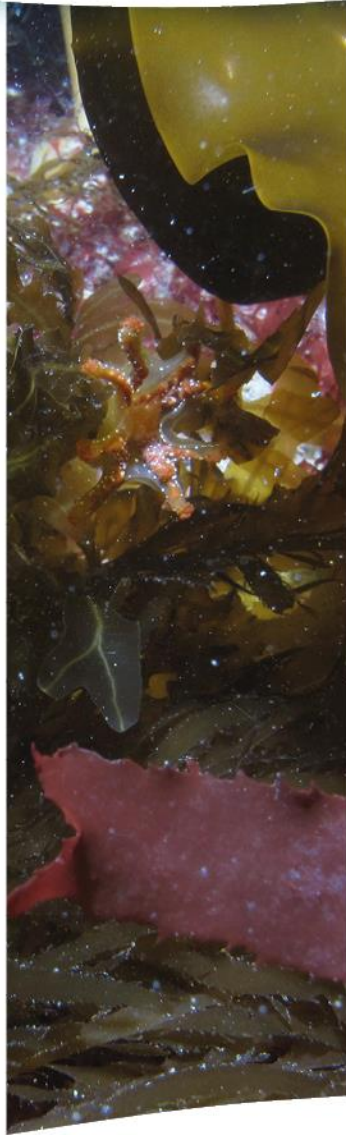
En janvier 2021

Groupe de travail n°5 : 19 février 2021

Diagnostic socio-économique - activités récréatives et d'aménagement du territoire

En février 2021

Validation des diagnostics écologiques et socio-économiques en comité de pilotage
Envisagé fin Mars 2021



Merci



IDENTIFICATION DES PRINCIPALES PRESSIONS SUR LES ENJEUX ECOLOGIQUES de la ZSC



ENJEUX ECOLOGIQUE	IMPACT FORT	IMPACT MOYEN	IMPACT FAIBLE
MAMMIFERES MARINS			
HABITATS MARINS			
AMPHIHALINS			
MAMMIFERES TERRESTRES			
OISEAUX TERRESTRES/MARINS			
HABITATS TERRESTRES			
FLORE			
INVERTEBRES			
REPTILES & AMPHIBIENS			

Animation

ENJEUX ECOLOGIQUE	AJOUT PROPOSE	SUPPRESSION SUGGERE
MAMMIFERES MARINS	/	Phoques ?
OISEAUX MARIN	A026 Aigrette garzette A157 Barge rousse A001 Plongeon catmarin A192 Sterne de Dougall A143 Bécasseau maubèche A153 Bécassine des marais A053 Canard colvert A160 Courlis cendré A158 Courlis corlieu A179 Mouette rieuse A144 Bécasseau sanderling A048 Tadorne de Belon A169 Tournepierre à collier A166 Chevalier sylvain ? A197 Guifette noire ? A194 Sterne arctique ? A195 Sterne naine ? A156 Barge à queue noire ? A063 Eider à duvet ? A182 Goéland cendré ? A069 Harle huppé ? A141 Pluvier argenté ? A136 Petit Gravelot ?	/
OISEAUX TERRESTRES	A072 Bondrée apivore A229 Martin-pêcheur d'Europe	/
FLORE	/	/
INVERTEBRES	/	/
REPTILES & AMPHIBIENS	/	/
INSECTES	/	/

ENJEUX ECOLOGIQUE	AJOUT PROPOSE
HABITATS TERRESTRES	1210 Végétation annuelle des laisses de mer 3110 Eaux oligotrophes très peu minéralisées des plaines sablonneuses 6410 Prairies à <u>Molinia</u> sur sols calcaires, tourbeux ou argilo-limoneux 6430 Mégaphorbiaies hygrophiles d'ourlets planitiaires et des étages montagnards à alpins 6510 Prairies maigres de fauche de basse altitude 9120 Hêtraies atlantiques, acidophiles à sous-bois à <u>Ilex</u> et parfois <u>Taxus</u> 9130 Hêtraies de l' <u>Asperulo-Fagetum</u> 91 ⁵⁰ Forêts alluviales à <u>Alnus glutinosa</u> et <u>Fraxinus excelsior</u>
HABITATS MARINS	/